

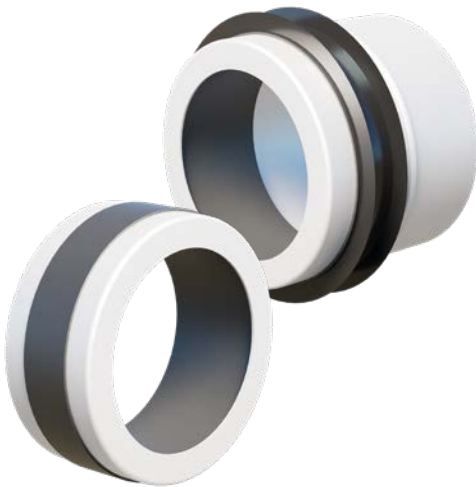
Montageanleitung und Registrierungsbescheinigung

BST-E & BST-EST Feuerschutzabschlüsse

Entsprechend der Registrierungsbescheinigung
R-14.3.3-25-7924

BST-E & BST-EST

FLI_(ho)90



**Brandschutzfugenmasse
BFM/K310**



PRODUKTBESCHREIBUNG

Der Einschub-Feuerschutzabschluss ohne mechanisches Verschlusselement BST-E und BST-EST dient zur Abschottung von Luftleitungen aus Wickelfalzrohren, die zur Entlüftung von Wohnräumen, Räumen mit wohnraumähnlicher Nutzung sowie Nassräumen genutzt werden.

Er besteht aus einem Aluminiumgehäuse mit innen- und außenliegenden Dämmschichtbildnern.

FUNKTIONSPRINZIP

Im Brandfall expandieren die Dämmschichtbildner – der Rohrquerschnitt wird verschlossen und die Wärmeübertragung auf die brandabgekehrte Seite wird eingeschränkt.



Wichtig:

Bitte lesen Sie diese Montageanleitung und Registrierungsbescheinigung sorgfältig durch und bewahren Sie diese zum späteren Nachschlagen auf.

Der Einbau hat ausschließlich gemäß dieser Montageanleitung und Registrierungsbescheinigung zu erfolgen. Abweichungen der Montage können zu einer erheblichen Beeinträchtigung der Feuerwiderstandsdauer führen. Satz- und Druckfehler sowie technische Änderungen sind nicht auszuschließen.

In dieser Montageanleitung nicht angeführte Abschottungsvarianten und Klassifizierungen sind bei AIR FIRE TECH Brandschutzsysteme anzufragen.

Bitte beachten Sie die derzeit gültigen Allgemeinen Geschäftsbedingungen unter www.airfiretech.at.

Dieses Dokument ist urheberrechtlich geschützt. Alle Rechte, insbesondere das Recht der Vervielfältigung und der Verbreitung sowie der Übersetzung, vorbehalten. Zuwiderhandlungen können strafrechtliche Folgen nach sich ziehen.

©2026 AIR FIRE TECH Brandschutzsysteme GmbH

MONTAGEANLEITUNG

| | |
|-----------------------------|---|
| EinbausCHRitte | 4 |
| Registrierungsbescheinigung | 6 |
| Einbauhinweise | 8 |
| Trennbauteile | 9 |
| Abstandsregelung | 9 |

KONSTRUKTIONSSZEICHNUNGEN

| | |
|--------------------------------------|----|
| BST-E & BST-EST Feuerschutzabschluss | 10 |
| BFM/K310 Brandschutzfugenmasse | 10 |

BST-E

1

Ringspalt \leq 10 mm mit Brandschutzfugenmasse

Luftleitung wandbündig ablängen und Ringspalt gemäß Einbaudetails verschließen.
Kaltrauchsperr gemäß Montageanleitung einsetzen.

BST-E in die Luftleitung einschieben.

✗ – Starre Befestigung \leq 1 m vom Trennbauteil

BST-EST

1

Ringspalt \leq 10 mm mit Brandschutzfugenmasse

Luftleitung wandbündig ablängen und Ringspalt gemäß Einbaudetails verschließen.
Kaltrauchsperr gemäß Montageanleitung einsetzen.

BST-EST bis zur Sicke in die Luftleitung einschieben.

✗ – Starre Befestigung \leq 1 m vom Trennbauteil

2

Ablufteinheit ausschließlich mit Anschlussstutzen aus brennbarem Material (Kunststoff)

Ablufteinheit lt. Vorgabe des jeweiligen Herstellers montieren.

✗ – Starre Befestigung \leq 1 m vom Trennbauteil

2

flexibler Leitungsteil

\geq 300

BST-EST und Luftleitung mittels flexiblem, brennbarem Leitungsteil (z.B. Aluflexrohr) verbinden und mit z.B. Schlauch-klemme befestigen.

✗ – Starre Befestigung \leq 1 m vom Trennbauteil

HINWEIS: Die Kaltrauchsperr LRK-MH ist gemäß Montageanleitung-LRK-MH vor oder nach dem **BST-E** bzw. **BST-EST** zu positionieren.
Zwischen Kaltrauchsperr und **BST-E** bzw. **BST-EST** darf kein Luftauslass angeordnet sein.



Prüf-, Inspektions- und
Zertifizierungsstelle

Rinnböckstraße 15/2
1110 Wien
Telefon +43 1 4000 39380
post@ma39.wien.gv.at

REGISTRIERUNGSBESCHEINIGUNG

Nr.: R-14.3.2-18-7924
(1. Verlängerung)

Hiermit wird gemäß § 7 WBPBG¹ bestätigt, dass das (die) Bauprodukt(e)
**Feuerschutzabschlüsse in Lüftungsleitungen auf Basis
intumeszierender Materialien ohne mechanisches Verschlusselement**
(Produktliste und Produktbezeichnungen lt. Anhang)

des Herstellers
AIR FIRE TECH Brandschutzsysteme GmbH
A-2540 Bad Vöslau, Hanuschgasse 1 / Top 4A
des Herstellwerkes

AIR FIRE TECH Brandschutzsysteme GmbH, Werk Bad Vöslau
A-2540 Bad Vöslau, Doktor-Mayr-Gunthof-Strasse/im Kammgarnzentrum
den Bestimmungen des in der Baustoffliste ÖA (Neufassung 2015), idF der 1. Novelle zu dieser
Baustoffliste, festgelegten Regelwerkes

**Verwendungsgrundsatz des OIB „Feuerschutzabschlüsse in Lüftungsleitungen auf
Basis intumeszierender Materialien ohne mechanisches Verschlusselement“**
(Ausgabe 2014.05)
entspricht.

Die Produkte unterliegen einer werkseigenen Produktionskontrolle und einer Fremdüberwachung durch
Stadt Wien – Prüf-, Überwachungs- und Zertifizierungsstelle
A-1110 Wien, Rinnböckstraße 15/2

Nummer des Überwachungsvertrages: MA 39 – BRA – Ü 1550/2018

Gemäß § 6 Abs. 3 Z 3 WBPBG¹ gilt die Registrierungsbescheinigung bis: **31. März 2028**

Das (die) oben angeführte(n) Bauprodukt(e) ist (sind) gemäß § 10 Abs. 2 WBPBG¹ verwendbar und der
Hersteller ist somit berechtigt, das (die) Bauprodukt(e) mit dem Einbaueichen entsprechend § 10 Abs. 3 WBPBG¹
zu kennzeichnen. Die Registrierungsbescheinigung wird von den Vertragsparteien anerkannt.

Die wesentlichen Produktkennwerte sind im Anhang zu dieser Registrierungsbescheinigung dargestellt. Die
Registrierungsbescheinigung umfasst inklusive Anhang 2 Seiten.

Hinweis: Diese Registrierungsbescheinigung verliert bei Änderung der ihr zugrunde liegenden Regelwerke nach Ablauf der in der Baustoffliste
ÖA enthaltenen Übergangsfrist ihre Gültigkeit und damit endet die Berechtigung zur Anbringung des Einbaueichens.

Der zeichnungsberechtigte Leiter
der Zertifizierungsstelle:

Dipl.-Ing. Martin Fehlinger
Oberstadtbaurat



Wien, 1. April 2023

Der Leiter der Prüf-, Inspektions-
und Zertifizierungsstelle:

Dipl.-Ing. Georg Pommer
Senatsrat

¹ Gesetz über die Bereitstellung von Bauprodukten auf dem Markt, deren Verwendung und Marktüberwachung (Wiener
Bauproduktengesetz 2013 – WBPBG 2013), LGBl. Nr. 23/2014, in der Fassung LGBl. Nr. 34/2022



Seite 2 / 2



ANHANG ZU REGISTRIERUNGSBESCHEINIGUNG

Nr.: R-14.3.2-18-7924 (1. Verlängerung)

PRODUKTKENNWERTE

für

**Feuerschutzabschlüsse in Lüftungsleitungen auf Basis intumeszierender
Materialien ohne mechanisches Verschlusselement**

Hersteller: AIR FIRE TECH Brandschutzsysteme GmbH
A-2540 Bad Vöslau, Hanuschgasse 1 / Top 4A
Herstellwerk: AIR FIRE TECH Brandschutzsysteme GmbH, Werk Bad Vöslau
A-2540 Bad Vöslau, Doktor-Mayr-Gunthof-Strasse/im Kammgarnzentrum

Handelsbezeichnungen: siehe Tabelle

Feuerwiderstandsklasse: (gem. Verwendungsgrundsatz des OIB „Feuerschutzabschlüsse in Lüftungsleitungen auf Basis
intumeszierender Materialien ohne mechanisches Verschlusselement“, Ausgabe 2014.05):

| Produktgruppe "AIR FIRE TECH" | Produktbezeichnung | Feuerwiderstandsklasse | max. zulässige Größe |
|--|------------------------------|------------------------|----------------------|
| Feuerschutzabschluss mit oder ohne Lufrückschlagklappe LRK | BST-E | FL _{1,2} /90 | 160 mm |
| Feuerschutzabschluss mit Lufrückschlagklappe LRK | BST-E/ST | FL _{1,2} /90 | 100 mm |
| Brandschutzstutzen mit oder ohne Lufrückschlagklappe LRK | Procol FL _{1,2} /90 | FL _{1,2} /90 | 125 mm |
| Brandschutz-Tellerventil | PROVENT/FLI 90 | FL _{1,2} /90 | 125 mm |

Geltungsbestimmungen:

- Die Firma AIR FIRE TECH Brandschutzsysteme GmbH hat dafür Sorge zu tragen, dass Herstellung und Einbau des raumabschließenden Elements gemäß den der Beurteilung zugrunde liegenden und Grundlage des Überwachungsvertrages bildenden Basisdokumenten durchgeführt werden. Über erforderliche Maßnahmen ist der jeweilige Montagebetrieb in Form einer Vernetzanteilung verbindlich zu informieren. Entsprechende Aufzeichnungen sind zu führen und aufzubewahren.
- Basisdokumente im Sinne dieser Registrierungsbescheinigung sind Prüfberichte und brandschutztechnische Beurteilungen der hierfür akkreditierten Prüfstelle.
- Hinweise zur Gestaltung des Einbaueichens:
Entsprechend den landesgesetzlichen Bestimmungen sind zusätzlich zum Bildzeichen auch die Kurzbezeichnung der Registrierungsbescheinigung (R-14.3.2-18-7924) und die Bezeichnung der Zertifizierungsstelle, die die Registrierungsbescheinigung ausgestellt hat (WIEN-ZERT) anzuführen.
Für die Gestaltung und Anbringung des Einbaueichens sind die einschlägigen Landesgesetzlichen Bestimmungen zu beachten.

Hinweis

Alle Maße in mm. Die Eignung unserer Produkte für die jeweils spezifisch gestellten Anforderungen ist vom Verarbeiter selbst zu prüfen. Die Anwendung und der Einbau haben entsprechend der ÖNORM H 6027 sowie relevanten Normen und Richtlinien (z. B. TRVB 110 B, ÖNORM H 6036, ÖNORM H 6038) zu erfolgen. Die erforderlichen Reinigungsintervalle sind auf den Verschmutzungsgrad abzustimmen (z. B. ÖNORM H 6021). Die Produkte sind vor dem Einbau auf Beschädigungen und Mängel zu prüfen. Nicht angeführte Einbausituationen sind bei AIR FIRE TECH nachzufragen. Satz- und Druckfehler sowie technische Änderungen vorbehalten.

Es wird vorausgesetzt, dass

- Beschädigungen am Feuerschutzabschluss unverzüglich repariert bzw. der Feuerschutzabschluss getauscht wird,
- durch den Einbau des Feuerschutzabschluss die Standsicherheit des angrenzenden Bauteils – auch im Brandfall – nicht beeinträchtigt wird,
- die thermische Längenänderung in der Rohrleitung so aufgefangen wird, dass sie keine Last auf das Feuerschutzabschluss bewirkt,
- die Befestigungen der Leitungen am angrenzenden Bauteil (nicht am Feuerschutzabschluss) nach den einschlägigen Regeln erfolgt, so dass im Brandfall eine zusätzliche mechanische Belastung des Feuerschutzabschluss nicht auftreten kann,
- die Befestigung der Leitungen im Klassifizierungszeitraum erhalten bleibt.

Sicherheit, Lagerung und Transport

Darf nicht in die Hände von Kindern gelangen.

Von Nahrungsmitteln, Getränken und Futtermitteln fernhalten.

Vor Temperaturen über 50 °C schützen.

Vor Erschütterungen, Frost, Nässe und Feuchtigkeit schützen.

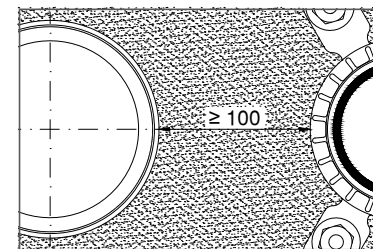
Allgemeine Information

Feuerschutzabschlüsse in Lüftungsleitungen auf Basis intumeszierender Materialien mit oder ohne mechanischem Verschlusselement sind in Österreich durch die Baustoffliste ÖA (www.oib.gv.at) geregelte Bauprodukte und müssen mit dem ÜA-Zeichen gekennzeichnet sein. **Die maximale Nennweite beträgt 160 mm.**

| Trennbauteil | DN |
|--|-------|
|  <p>Schachtwände Einseitig beplankt mit 2x20, 3x15 oder 2x25 mm Gipskartonplatte DF oder DFR gemäß EN 520 bzw. GM-FH2 gemäß EN 15283-1</p> | ≤ 160 |
|  <p>Massivwände Dicke ≥ 100 mm, Dichte ≥ 500 kg/m³</p> | ≤ 160 |

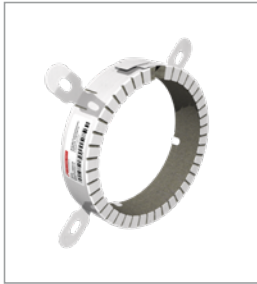
Abstandsregelung

Brandschutzmanschetten



Abstand zu AIR FIRE TECH
Brandschutzmanschetten
(ETA-13/0758) ≥ 100 mm.

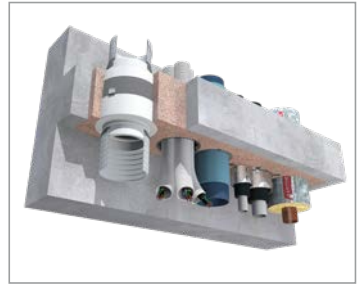
Brandschutz



RORCOL
Brandschutzmanschetten*
EI90 / EI60



INLAP
Brandschutzklappen*
EI120(ho, ve, i↔o)S



TIROTECH®**
Kombischott
EI90

* Angeführte Produkte sind nicht
Regelungsgegenstand der Registrierungsbescheinigung.



Firmensitz:
Hanuschgasse 1 / Top 4A
2540 Bad Vöslau
Austria

T: +43 1 982 01 74-0
F: +43 1 982 01 74-930
E: office@airfiretech.at
I: www.airfiretech.at



R-14.3.3-25-7924
WIEN-ZERT



Montageanleitung
herunterladen