



Brandschutzsysteme

Montageanleitung und Registrierungsbescheinigung

PROLAP Feuerschutzabschluss

Entsprechend der Registrierungsbescheinigung
R-14.3.3-25-7925

PROLAP

FLI-VE_(ho+ve)90



PRODUKTBESCHREIBUNG

Der Feuerschutzabschluss mit mechanischem Verschlusselement PROLAP für die Montage an Wänden oder Decken dient zur Abschottung von Luftleitungen aus Wickelfalzrohren und POLO-KAL NG Kunststoffrohren mit oder ohne Isolierung.

Er besteht aus einem weiß pulverbeschichteten Stahlblechgehäuse mit Montageflansch und Rohranschlussstutzen für weiterführende Luftleitungen. Im Inneren des Gehäuses befinden sich der Dämmschichtbildner sowie die pulverbeschichteten Klappenblätter, welche mittels thermischer Auslösevorrichtung in offener Stellung gehalten werden. Durch den Anschlussadapter auf der Flanschseite kann eine Verbindung mit der Luftleitung hergestellt werden.



FUNKTIONSPRINZIP

Im Brandfall reagiert die thermische Auslösevorrichtung zwischen 70°C und 75°C und die Klappenblätter schließen mittels Federkraft. Anschließend expandieren die Dämmschichtbildner – der Rohrquerschnitt wird verschlossen und die Wärmeübertragung auf die brandabgekehrte Seite wird eingeschränkt.

Wichtig:

Bitte lesen Sie diese Montageanleitung und Registrierungsbescheinigung sorgfältig durch und bewahren Sie diese zum späteren Nachschlagen auf.

Der Einbau hat ausschließlich gemäß dieser Montageanleitung und Registrierungsbescheinigung zu erfolgen. Abweichungen der Montage können zu einer erheblichen Beeinträchtigung der Feuerwiderstandsdauer führen. Satz- und Druckfehler sowie technische Änderungen sind nicht auszuschließen.

In dieser Montageanleitung nicht angeführte Abschottungsvarianten und Klassifizierungen sind bei AIR FIRE TECH Brandschutzsysteme anzufragen.

Bitte beachten Sie die derzeit gültigen Allgemeinen Geschäftsbedingungen unter www.airfiretech.at.

Dieses Dokument ist urheberrechtlich geschützt. Alle Rechte, insbesondere das Recht der Vervielfältigung und der Verbreitung sowie der Übersetzung, vorbehalten. Zuwiderhandlungen können strafrechtliche Folgen nach sich ziehen.

©2026 AIR FIRE TECH Brandschutzsysteme GmbH

MONTAGEANLEITUNG

Einbauschritte	4
Registrierungsbescheinigung	8
Einbauhinweise	11
Trennbauteile	12

EINBAUDETAILS

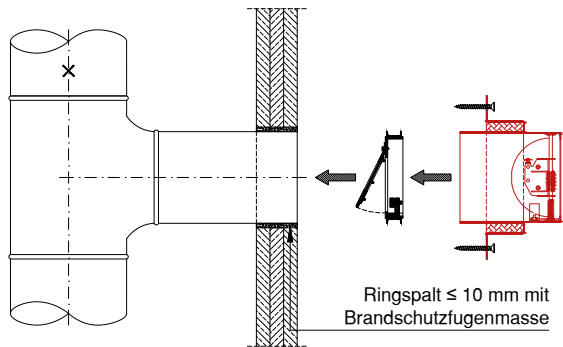
Wände	
■ Schachtwände	13
■ Massivwände	14
Decken	
■ Massivdecken	15

KONSTRUKTIONSZEICHNUNGEN

PROLAP Feuerschutzabschluss	16
BFM/K310 Brandschutzfugenmasse	17

PROLAP

1

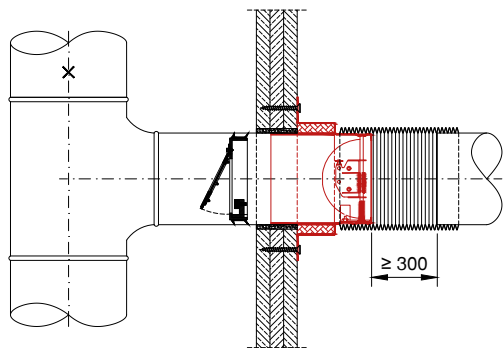


× – Befestigung

Luftleitung wandbündig ablängen und Ringspalt gemäß Einbaudetails verschließen.
Kaltrauchsperr gemäß Montageanleitung einsetzen.
Anschlussadapter in die Luftleitung einschieben und **PROLAP** an der Wand mittels nicht brennbaren Schrauben und Dübeln befestigen.

Ringspalt ≤ 10 mm mit Brandschutzfugenmasse

2



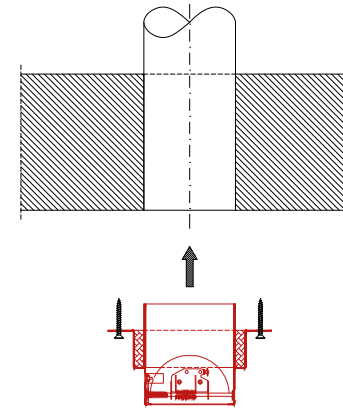
× – Befestigung

PROLAP und Luftleitung mittels flexiblem, brennbarem Leitungsteil (z.B. Aluflexrohr) verbinden und mit z.B. Schlauchklemme befestigen.

≥ 300

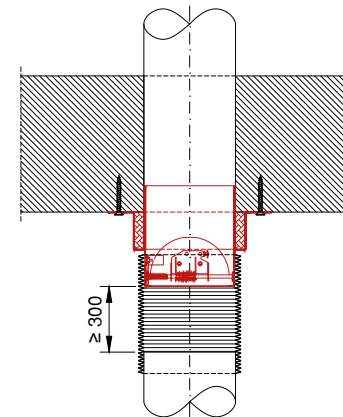
PROLAP

1



Luftleitung deckenbündig ablängen und Ringspalt gemäß Einbaudetails verschließen.
Anschlussadapter in die Luftleitung einschieben und **PROLAP** an der Decke mittels nicht brennbaren Schrauben und Dübeln befestigen.

2



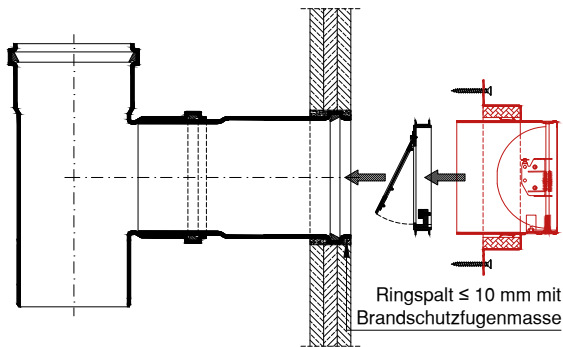
PROLAP und Luftleitung mittels flexiblem, brennbarem Leitungsteils (z.B. Aluflexrohr) verbinden und mit z.B. Schlauchklemme befestigen.

≥ 300

HINWEIS: Keine Schrauben oder Nieten zur Befestigung mit der Luftleitung verwenden.

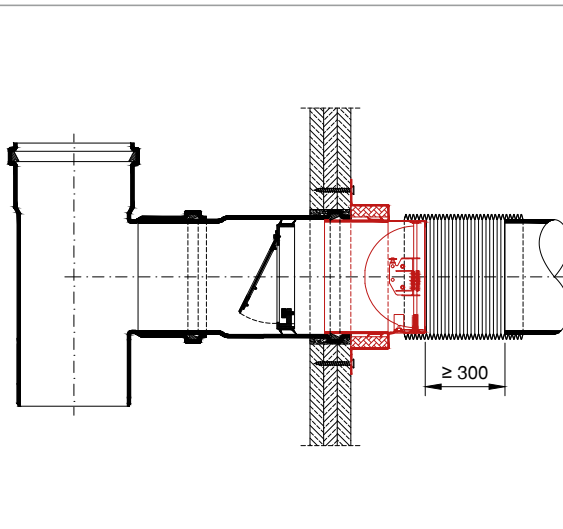
PROLAP DN125 bzw. DN160

1



POLO-KAL NG Muffe wandbündig positionieren und Ringspalt gemäß Einbaudetails verschließen.
Kaltrauchsperr gemäß Montageanleitung einsetzen.
Anschlussadapter in die Luftleitung einschieben und **PROLAP** an der Wand mittels nicht brennbaren Schrauben und Dübeln befestigen.

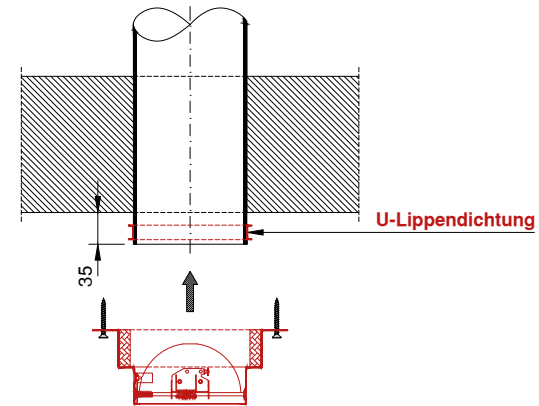
2



PROLAP und Luftleitung mittels flexiblem, brennbarem Leitungsteil (z.B. Aluflexrohr) verbinden und mit z.B. Schlauchklemme befestigen.

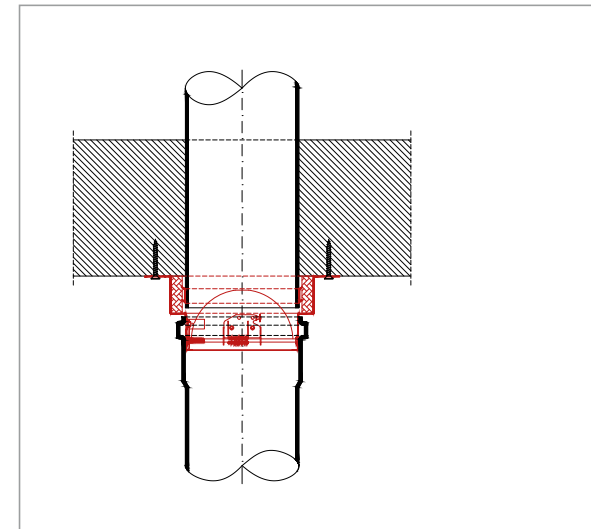
PROLAP DN125 bzw. DN160

1



POLO-KAL NG Rohr ablängen und Ringspalt gemäß Einbaudetails verschließen.
Anschlussadapter entfernen und fachgerecht entsorgen.
PROLAP an der Decke mittels nicht brennbaren Schrauben und Dübeln befestigen.

2



PROLAP und Luftleitung mittels flexiblem, brennbarem Leitungsteils (z.B. Aluflexrohr) verbinden und mit z.B. Schlauchklemme befestigen.

HINWEIS: Keine Schrauben oder Nieten zur Befestigung mit der Luftleitung verwenden.



Prüf-, Inspektions- und
Zertifizierungsstelle

Rinnböckstraße 15/2
1110 Wien
Telefon +43 1 4000 39380
post@ma39.wien.gv.at

REGISTRIERUNGSBESCHEINIGUNG

Nr.: R-14.3.3-25-7925

Hiermit wird gemäß § 7 WBPBG¹ bestätigt, dass das (die) Bauprodukt(e)

Feuerschutzabschlüsse in Lüftungsleitungen auf Basis intumeszierender Materialien mit mechanischem Verschlusselement

(Produktliste und Produktbezeichnungen lt. Anhang)

des Herstellers

AIR FIRE TECH Brandschutzsysteme GmbH
A-2540 Bad Vöslau, Hanuschgasse 1 / Top 4A

des Herstellwerkes

AIR FIRE TECH Brandschutzsysteme GmbH, Werk Bad Vöslau
A-2540 Bad Vöslau, Doktor-Mayr-Gunthof-Strasse/im Kammgarnzentrum
den Bestimmungen des in der Baustoffliste ÖA (Neufassung 2015), idF der 1. Novelle zu dieser
Baustoffliste, festgelegten Regelwerkes

Verwendungsgrundsatz des OIB „Feuerschutzabschlüsse in Lüftungsleitungen auf Basis intumeszierender Materialien mit mechanischem Verschlusselement“

(Ausgabe 2023.04)

entspricht.

Die Produkte unterliegen einer werkseigenen Produktionskontrolle und einer Fremdüberwachung durch

Stadt Wien – Prüf-, Überwachungs- und Zertifizierungsstelle
A-1110 Wien, Rinnböckstraße 15/2

Nummer des Überwachungsvertrages: MA 39 – IV 0041/2025

Gemäß § 6 Abs. 3 Z 3 WBPBG¹ gilt die Registrierungsbescheinigung bis: **6. Jänner 2031**

Das (die) oben angeführte(n) Bauprodukt(e) ist (sind) gemäß § 10 Abs. 2 WBPBG¹ verwendbar und der
Hersteller ist somit berechtigt, das (die) Bauprodukt(e) mit dem Einbauzeichen entsprechend § 10 Abs. 3 WBPBG¹
zu kennzeichnen. Die Registrierungsbescheinigung wird von den Vertragsparteien anerkannt.

Die wesentlichen Produktkennwerte sind im Anhang zu dieser Registrierungsbescheinigung dargestellt. Die
Registrierungsbescheinigung umfasst inklusive Anhang 3 Seiten. Die vorliegende Registrierungsbescheinigung
ersetzt die Registrierungsbescheinigung R-14.3.3-18-7925 (1. Verlängerung) vom 1. April 2023.

Hinweis: Diese Registrierungsbescheinigung verliert bei Änderung der ihr zugrunde liegenden Regelwerke nach Ablauf der in der Baustoffliste
ÖA enthaltenen Übergangsfrist ihre Gültigkeit und damit endet die Berechtigung zur Anbringung des Einbauzeichens.

Martin Fehringer

cn=Martin Fehringer,
c=AT, o=Stadt Wien,
ou=MA 39
07.01.2026 16:46

Dieter Werner

cn=Dieter Werner, c=AT,
o=Stadt Wien, ou=MA 39
08.01.2026 13:41

Leiter der Registrierungsstelle
Dipl.-Ing. Martin Fehringer
Oberstadtbaurat

Leiter der Prüf-, Inspektions- und Zertifizierungsstelle
Dipl.-Ing. Dieter Werner, MSc
Oberstadtbaurat

Wien, 7. Jänner 2026

¹ Gesetz über die Bereitstellung von Bauprodukten auf dem Markt, deren Verwendung und Marktüberwachung (Wiener
Bauproduktengesetz 2013 – WBPBG 2013), LGBl. Nr. 23/2014, in der Fassung LGBl. Nr. 16/2025



Seite 2 / 3

ANHANG ZU REGISTRIERUNGSBESCHEINIGUNG

Nr.: R-14.3.3-25-7925

PRODUKTKENNWERTE

für

Feuerschutzabschlüsse in Lüftungsleitungen auf Basis intumeszierender Materialien mit mechanischem Verschlusselement

Hersteller: AIR FIRE TECH Brandschutzsysteme GmbH
A-2540 Bad Vöslau, Hanuschgasse 1 / Top 4A


Herstellwerk: AIR FIRE TECH Brandschutzsysteme GmbH, Werk Bad Vöslau
A-2540 Bad Vöslau, Doktor-Mayr-Gunthof-Strasse/im Kammgarnzentrum

Handelsbezeichnungen: siehe Tabelle

Feuerwiderstandsklasse: (gem. Verwendungsgrundsatz des OIB „Feuerschutzabschlüsse in Lüftungsleitungen auf Basis
intumeszierender Materialien mit mechanischem Verschlusselement“, Ausgabe 2023.04):

Produktgruppe "AIR FIRE TECH"	Produktbezeichnung	Feuerwiderstandsklasse	max. zulässige Größe
Feuerschutzabschluss mit oder ohne Wanddurchführung WDF/Z oder WDF/G, Lufrückschlagklappe LRK, Anschlussstutzen ST, Umlaufdichtung UL	FSA/FLI-VE 90	FLI-VE ₍₉₀₊₉₀₎ 90	160 mm
Feuerschutzabschluss eco mit oder ohne Lufrückschlagklappe LRK, Anschlussstutzen ST	FSA-eco	FLI-VE ₍₉₀₊₉₀₎ 90	160 mm
Feuerschutzabschluss Objekt mit oder ohne Wanddurchführung WDF, Lufrückschlagklappe, Anschlussstutzen ST	FSA-Objekt	FLI-VE ₍₉₀₊₉₀₎ 90	160 mm
Nachrüstsatz mit oder ohne Lufrückschlagklappe LRK, Umlaufdichtung UL	PROLAP und PROLAP plus	FLI-VE ₍₉₀₊₉₀₎ 90	160 mm
Brandschutz-Tellerventil	PROVENT FLI-VE90	FLI-VE ₍₉₀₎ 90	160 mm
Brandschutz-Tellerventil	PROVENT/DDF FLI-VE90	FLI-VE ₍₉₀₊₉₀₎ 90	160 mm
Deckenschott	PRODEC/R/FLI-VE 90	FLI-VE ₍₉₀₊₉₀₎ 90 ¹⁾	160 mm
Deckenschott	PRODEC-O	FLI-VE ₍₉₀₊₉₀₎ 90	160 mm
Deckenschott	PRODEC	FLI-VE ₍₉₀₊₉₀₎ 90	160 mm
Feuerschutzabschluss	PROCOL WDF/FLI-VE 90	FLI-VE ₍₉₀₎ 90	80 mm

¹⁾ Einbaulage des Elements mit intumeszierendem Material ist auf vertikale Einbaulage eingeschränkt


Seite 3 / 3

ANHANG ZU REGISTRIERUNGSBESCHEINIGUNG
Nr.: R-14.3.3-25-7925

PRODUKTKENNWERTE
für
Feuerschutzabschlüsse in Lüftungsleitungen auf Basis intumeszierender Materialien mit mechanischem Verschlusselement

Hersteller: AIR FIRE TECH Brandschutzsysteme GmbH
A-2540 Bad Vöslau, Hanuschgasse 1 / Top 4A

Herstellwerk: AIR FIRE TECH Brandschutzsysteme GmbH, Werk Bad Vöslau
A-2540 Bad Vöslau, Doktor-Mayr-Gunthof-Strasse/im Kammgarncentrum

Handelsbezeichnungen: siehe Tabelle

Geltungsbestimmungen:

- Die Firma AIR FIRE TECH Brandschutzsysteme GmbH hat dafür Sorge zu tragen, dass Herstellung und Einbau des raumabschließenden Elements gemäß den der Beurteilung zugrunde liegenden und Grundlage des Überwachungsvertrages bildenden Basisdokumenten durchgeführt werden. Über erforderliche Maßnahmen ist der jeweilige Montagebetrieb in Form einer Versetzanleitung verbindlich zu informieren. Entsprechende Aufzeichnungen sind zu führen und aufzubewahren.
- Basisdokumente im Sinne dieser Registrierungsbescheinigung sind Prüfberichte und brandschutztechnische Beurteilungen der hierfür akkreditierten Prüfstelle.
- Hinweise für Gestaltung des Einbauzeichens:
Entsprechend den landesgesetzlichen Bestimmungen sind zusätzlich zum Bildzeichen auch die Kurzbezeichnung der Registrierungsbescheinigung (R-14.3.3-25-7925) und die Bezeichnung der Zertifizierungsstelle, die die Registrierungsbescheinigung ausgestellt hat (WIEN-ZERT) anzuführen.
Für die Gestaltung und Anbringung des Einbauzeichens sind die einschlägigen landesgesetzlichen Bestimmungen zu beachten.

MA 39 – ÜA 1341045-2022-2

Hinweis

Alle Maße in mm. Die Eignung unserer Produkte für die jeweils spezifisch gestellten Anforderungen ist vom Verarbeiter selbst zu prüfen. Die Anwendung und der Einbau haben entsprechend der ÖNORM H 6027 sowie relevanten Normen und Richtlinien (z. B. TRVB 110 B, ÖNORM H 6036, ÖNORM H 6038) zu erfolgen. Die erforderlichen Reinigungsintervalle sind auf den Verschmutzungsgrad abzustimmen (z. B. ÖNORM H 6021). Die Produkte sind vor dem Einbau auf Beschädigungen und Mängel zu prüfen. Nicht angeführte Einbausituationen sind bei AIR FIRE TECH nachzufragen. Satz- und Druckfehler sowie technische Änderungen vorbehalten.

Es wird vorausgesetzt, dass

- Beschädigungen am Feuerschutzabschluss unverzüglich repariert bzw. der Feuerschutzabschluss getauscht wird,
- durch den Einbau des Feuerschutzabschluss die Standsicherheit des angrenzenden Bauteils – auch im Brandfall – nicht beeinträchtigt wird,
- die thermische Längenänderung in der Rohrleitung so aufgefangen wird, dass sie keine Last auf das Feuerschutzabschluss bewirkt,
- die Befestigungen der Leitungen am angrenzenden Bauteil (nicht am Feuerschutzabschluss) nach den einschlägigen Regeln erfolgt, so dass im Brandfall eine zusätzliche mechanische Belastung des Feuerschutzabschluss nicht auftreten kann,
- die Befestigung der Leitungen im Klassifizierungszeitraum erhalten bleibt.

Sicherheit, Lagerung und Transport

Darf nicht in die Hände von Kindern gelangen.

Von Nahrungsmitteln, Getränken und Futtermitteln fernhalten.

Vor Temperaturen über 50 °C schützen.

Vor Erschütterungen, Frost, Nässe und Feuchtigkeit schützen.

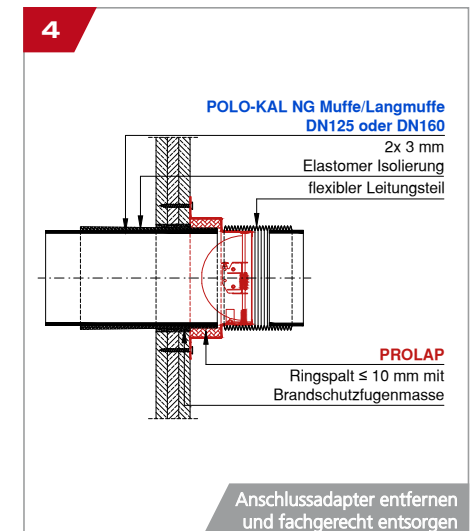
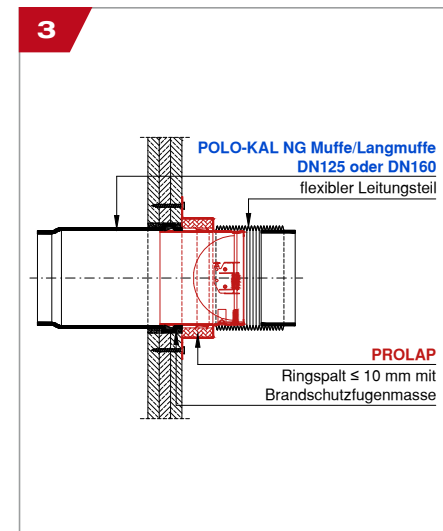
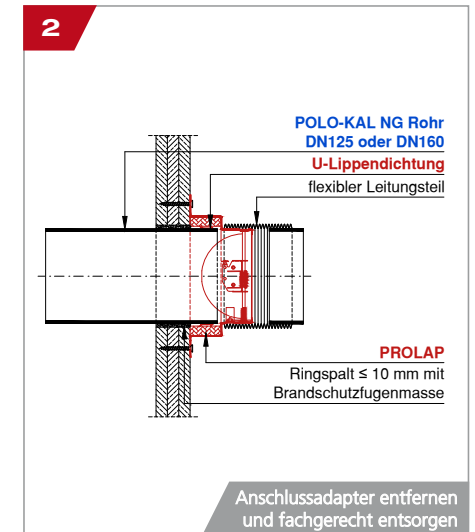
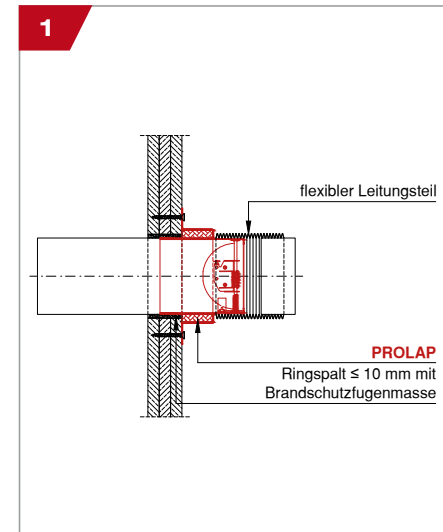
Allgemeine Information

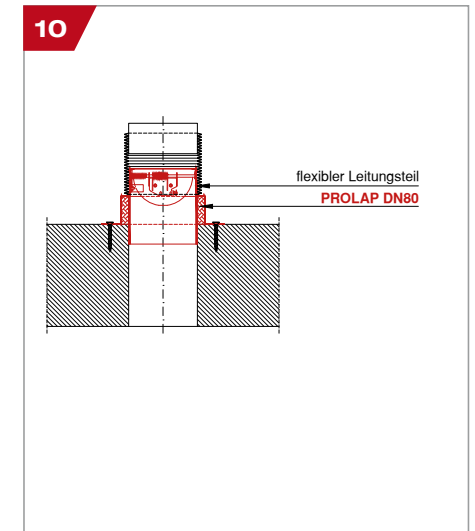
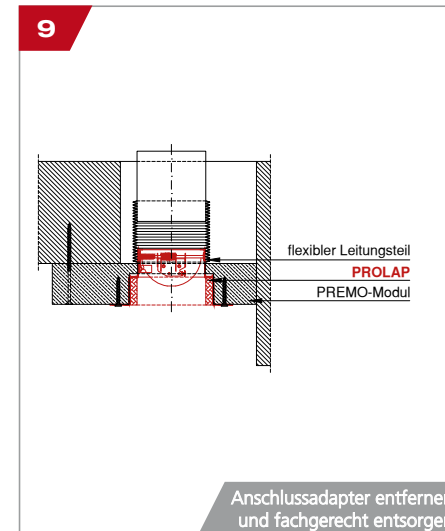
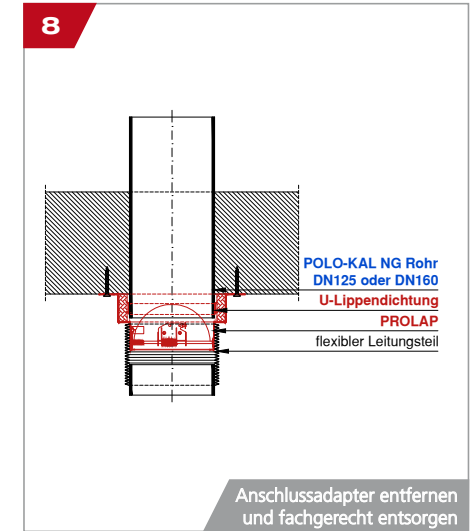
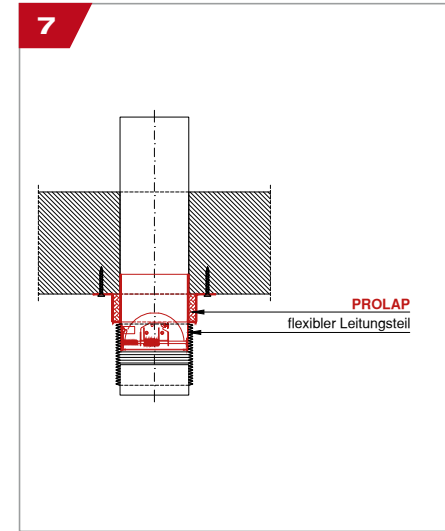
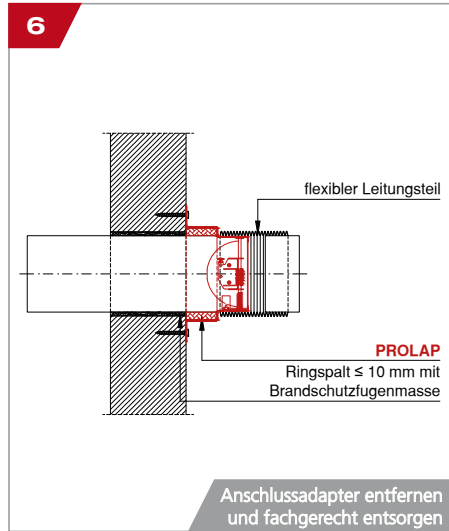
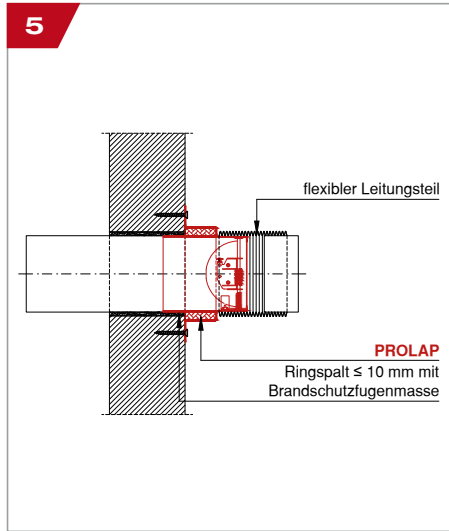
Feuerschutzabschlüsse in Lüftungsleitungen auf Basis intumeszierender Materialien mit oder ohne mechanischem Verschlusselement sind in Österreich durch die Baustoffliste ÖA (www.oib.gv.at) geregelte Bauprodukte und müssen mit dem ÜA-Zeichen gekennzeichnet sein. **Die maximale Nennweite beträgt 160 mm.**

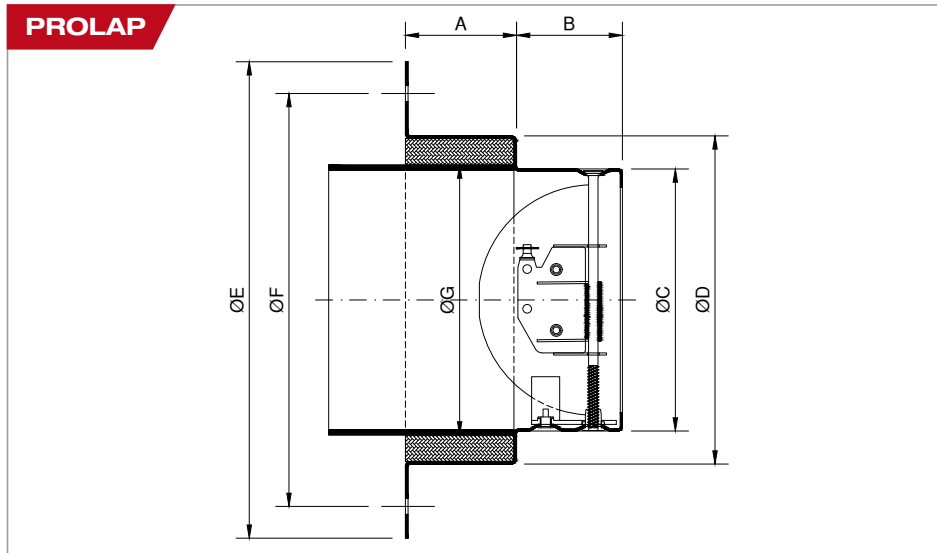
Trennbauteil	DN	Rohrdämmung
 Schachtwände Einseitig beplankt mit 2x20, 3x15 oder 2x25 mm Gipskartonplatte DF oder DFR gemäß EN 520 bzw. GM-FH2 gemäß EN 15283-1	≤ 160	– 2x3 mm Elastomer Isolierung
 Massivwände Dicke ≥ 100 mm, Dichte ≥ 500 kg/m ³	≤ 160	–
 Massivdecken Dicke ≥ 150 mm, Dichte ≥ 500 kg/m ³	≤ 160	–

¹ Länge der Rohrdämmung ≥ 100 mm (gemessen von der Oberfläche des Trennbauteils)

Einseitig beplankt mit 2x20, 3x15 oder 2x25 mm





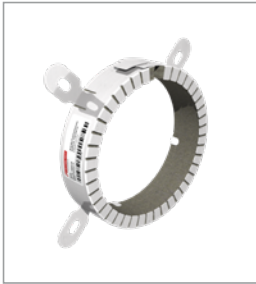


PROLAP Feuerschutzabschluss								
Art.-Nr.	Matchcode	A [mm]	B [mm]	ØC [mm]	ØD [mm]	ØE [mm]	ØF [mm]	ØG [mm]
9540080	PLP/DN80	41	40	79	99	146	124	80
9540100	PLP/DN100			99	124	180	156	103
9540125	PLP/DN125			124	159	215	191	129
9540160	PLP/DN160	61		158	199	255	231	168



BFM/K310 Brandschutzfugenmasse		
Art.-Nr.	Matchcode	Beschreibung
9900001	BFM/K310	Kartusche 310 ml Zum Abdichten von Ring- und Restspalten beim Einbau von AIR FIRE TECH Produkten.

Brandschutz



RORCOL
Brandschutzmanschetten*
EI90 / EI60



INLAP
Brandschutzklappen*
EI120(ho, ve, i↔o)S



TIROTECH®*
Kombischott
EI90

* Angeführte Produkte sind nicht
Regelungsgegenstand der Registrierungsbescheinigung.



Firmensitz:
Hanuschgasse 1 / Top 4A
2540 Bad Vöslau
Austria

T: +43 1 982 01 74-0
F: +43 1 982 01 74-930
E: office@airfiretech.at
I: www.airfiretech.at



R-14.3.3-25-7925
WIEN-ZERT



Montageanleitung
herunterladen