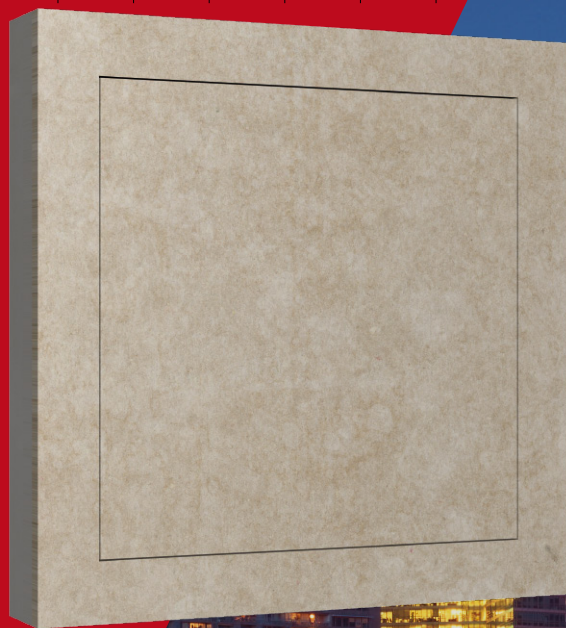




Systèmes de protection incendie

FIREREV Trappes de révision Protection incendie pour constructions à sec

A night-time photograph of a city skyline reflected in water. The sky is dark blue, and the buildings are illuminated with warm lights. A prominent skyscraper with a glass facade is visible on the right side of the image.

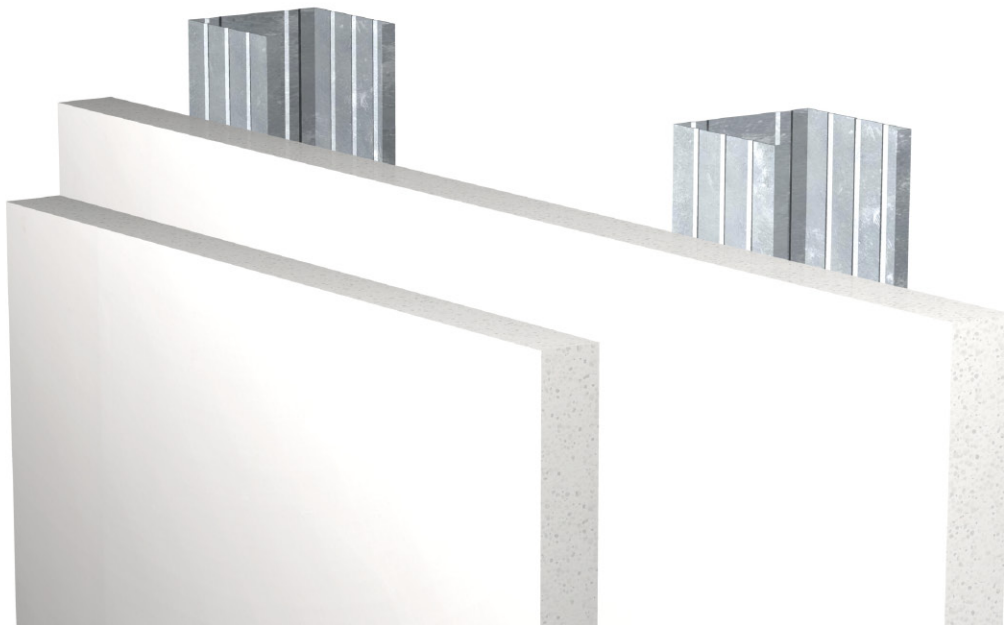
www.airfiretech.at

Zéro compromis pour la protection incendie

Nos produits

Nos produits sont destinés à la protection incendie préventive dans le domaine de la construction. Ils contribuent à la sécurité de vos biens et à sauver des vies. Une qualité des plus élevées au niveau des matériaux et de la mise en oeuvre coule donc de source. Notre clientèle peut entièrement se fier à nos produits ainsi qu'à leur compatibilité, indépendamment du système choisi, à leur technique de montage à la fois simple et rapide ainsi qu'à la conformité de leur certificats de contrôle. A vous de bénéficier de l'esprit novateur de notre équipe interne de développement et de la rapidité d'applicabilité de nos propres unités de production situées en Basse-Autriche à Bad Vöslau. En Autriche comme en Suisse, nos conseillers techniques vous épaulent volontiers de la planification à la formation en montage sur le chantier. Ils sont à même de vous proposer des alternatives idéales pour répondre à vos exigences et ceci tout en pratiquant le principe du compromis zéro en matière de protection incendie.

« Avec les trappes de révision, nous sommes en sécurité et détendus comme jamais ! »



Aperçu des produits

Mur

Mur							
Dimension nominale mm (E x F) ... cadre extérieur mm (A x B) ... de passage mm (C x D)		200 x 200	300 x 300	400 x 400	500 x 500	600 x 600	
		294 x 294	394 x 394	494 x 494	594 x 594	694 x 694	
		162 x 162	262 x 262	362 x 362	462 x 462	562 x 562	
FIREREV FIREREV	Page	Numéro d'article					Profondeur de construction mm (G)
GPS EI90	8	445190020	445190030	445190040	445190050	445190060	87,5
GPS EI30 + EI60	8	445130020	445130030	445130040	445130050	445130060	72,5
VKS EI90	8	445690020	445690030	445690040	445690050	445690060	87,5
VKS EI30 + EI60	8	445630020	445630030	445630040	445630050	445630060	72,5
GP EI90	9	445090020	445090030	445090040	445090050	445090060	90
GP EI30 + EI60	9	445030020	445030030	445030040	445030050	445030060	75
VKW EI90	9	445590020	445590030	445590040	445590050	445590060	90
VKW EI30 + EI60	9	445530020	445530030	445530040	445530050	445530060	75
VKA EI90	10	sur demande	sur demande	sur demande	sur demande	sur demande	87,5
VKA EI30 + EI60	10	sur demande	sur demande	sur demande	sur demande	sur demande	72,5
Dimension nominale mm (E x F) ... cadre extérieur mm (A x B) ... de passage mm (C x D)		200 x 200	300 x 300	400 x 400	500 x 500	600 x 600	
		270 x 270	370 x 370	470 x 470	570 x 570	670 x 670	
		162 x 162	262 x 262	362 x 362	462 x 462	562 x 562	
Type FIREREV	Page	Numéro d'article					Profondeur de construction mm (G)
FLI EI90	10	445290020	445290030	445290040	445290050	445290060	65
FLI EI30 + EI60	10	445230020	445230030	445230040	445230050	445230060	50
SW/SN EI90	11	445490120	445490130	445490140	445490150	445490160	40-50
SW/SN EI30 + EI60	11	445430020	445430030	445430040	445430050	445430060	30

Plafond

Plafond							
Dimension nominale mm (E x F) ... cadre extérieur mm (A x B) ... de passage mm (C x D)		200 x 200	300 x 300	400 x 400	500 x 500	600 x 600	
		294 x 294	394 x 394	494 x 494	594 x 594	694 x 694	
		152 x 162	252 x 262	352 x 362	452 x 462	552 x 562	
Type FIREREV	Page	Numéro d'article					Profondeur de construction mm (G)
DE/GPS EI90	12	445890020	445890030	445890040	445890050	445890060	87,5
DE/GPS EI30	12	445830020	445830030	445830040	445830050	445830060	72,5
DE/VKA EI90	12	sur demande	sur demande	sur demande	sur demande	sur demande	87,5
DE/VKA EI30	12	sur demande	sur demande	sur demande	sur demande	sur demande	72,5
DE/GP EI90	13	445790020	445790030	445790040	445790050	445790060	87,5
DE/GP EI30	13	445730020	445730030	445730040	445730050	445730060	72,5
DE/VKW EI90	13	sur demande	sur demande	sur demande	sur demande	sur demande	90
DE/VKW EI30	13	sur demande	sur demande	sur demande	sur demande	sur demande	75

Contenu

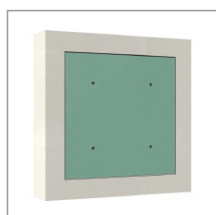
MUR



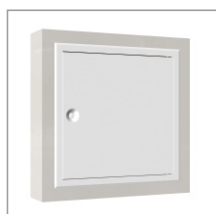
FIREREV Duo GPS
Revêtement optique panneau de fibre-plâtre avec fermail à cliquet et charnière
Page 8



FIREREV Duo VKS
Revêtement optique panneau de fibre-plâtre avec loquet à verrou carré et charnière
Page 8



FIREREV Basic GP
Revêtement optique en métal avec fermail à cliquet et surface en plâtre
Page 9



FIREREV Basic VKW
Revêtement optique en métal avec loquet à verrou carré, laqué blanc (RAL 9016)
Page 9



FIREREV Duo VKA
Revêtement optique panneau de fibre-plâtre avec loquet à verrou carré, amovible
Page 10



FIREREV Basic FLI
Avec panneau faux carrelage en acier galvanisé et fermail magnétique ajustable en hauteur
Page 10



FIREREV Basic SW/SN
Avec plaque de revêtement vissée en métal, laqué blanc (RAL 9016) ou en NIRO
Page 11

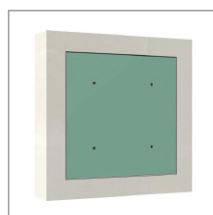
PLAFOND



FIREREV Duo DE/GPS
Revêtement optique panneau de fibre-plâtre avec fermail à cliquet et charnière
Page 12



FIREREV Duo DE/VKA
Revêtement optique panneau de fibre-plâtre avec loquet à verrou carré, amovible
Page 12



FIREREV Basic DE/GP
Revêtement optique en métal avec fermail à cliquet et surface en plâtre
Page 13



FIREREV Basic DE/VKW
Revêtement optique en métal avec loquet à verrou carré, laqué blanc (RAL 9016)
Page 13



FIREREV exécutions spéciales
Double battant, porte en porte, pour plafond massif
Page 14



ELEMENT PREMIO WC
Module d'obturation préfabriqué pour armature WC avec gaine technique simple EI90
Page 15



PREMIO Boîtier de montage
Boîtier de montage de protection antifeu préfabriqué pour prises électriques et luminaires encastrés
Page 15

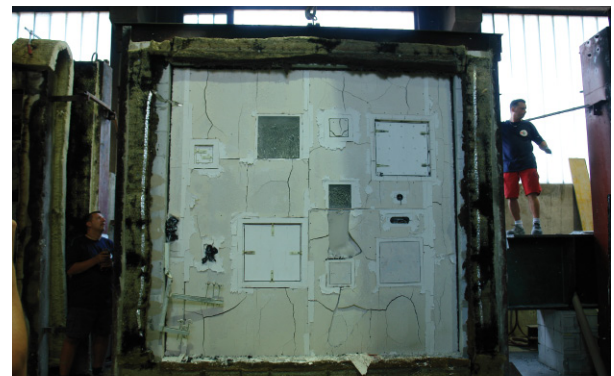
Tests de contrôle incendie

Les trappes de révision FIREREV sont synonymes de haute sécurité et d'un confort d'habitat, de maniement convivial et d'exigences visuelles des plus élevés possibles. Faciles au montage et conformes aux normes en vigueur, les produits peuvent être installés universellement dans des gaines techniques simples, des murs massifs ou en tant qu'ouvertures de passage dans des cloisons de séparation doubles. Les trappes sont disponibles dans diverses exécutions optiques avec un revêtement en plâtre ou en métal, avec un fermoir à cliquet ou d'autres systèmes de verrouillage. Les dimensions de 120x80 cm pour les murs et 85x85 cm pour les plafonds permettent de répondre individuellement à tout besoin.

Test de contrôle incendie avec gaines techniques



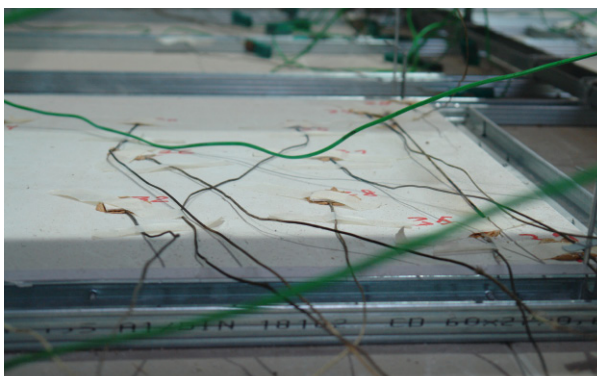
Intensité de l'incendie côté gaines (i→o)



Intensité de l'incendie côté espace de vie (o→i)

Les trappes de révision FIREREV sont testées sur la résistance au feu des deux côtés selon les normes EN 1364-1 et EN 1634-1 pour les gaines techniques EI90, EI60 et EI30 ainsi que EI120 pour les murs massifs et selon EN 1634-3 sur l'étanchéité aux émanations de fumée et par là même classées selon la norme EN 13501-2.

Test de contrôle incendie pour faux plafonds



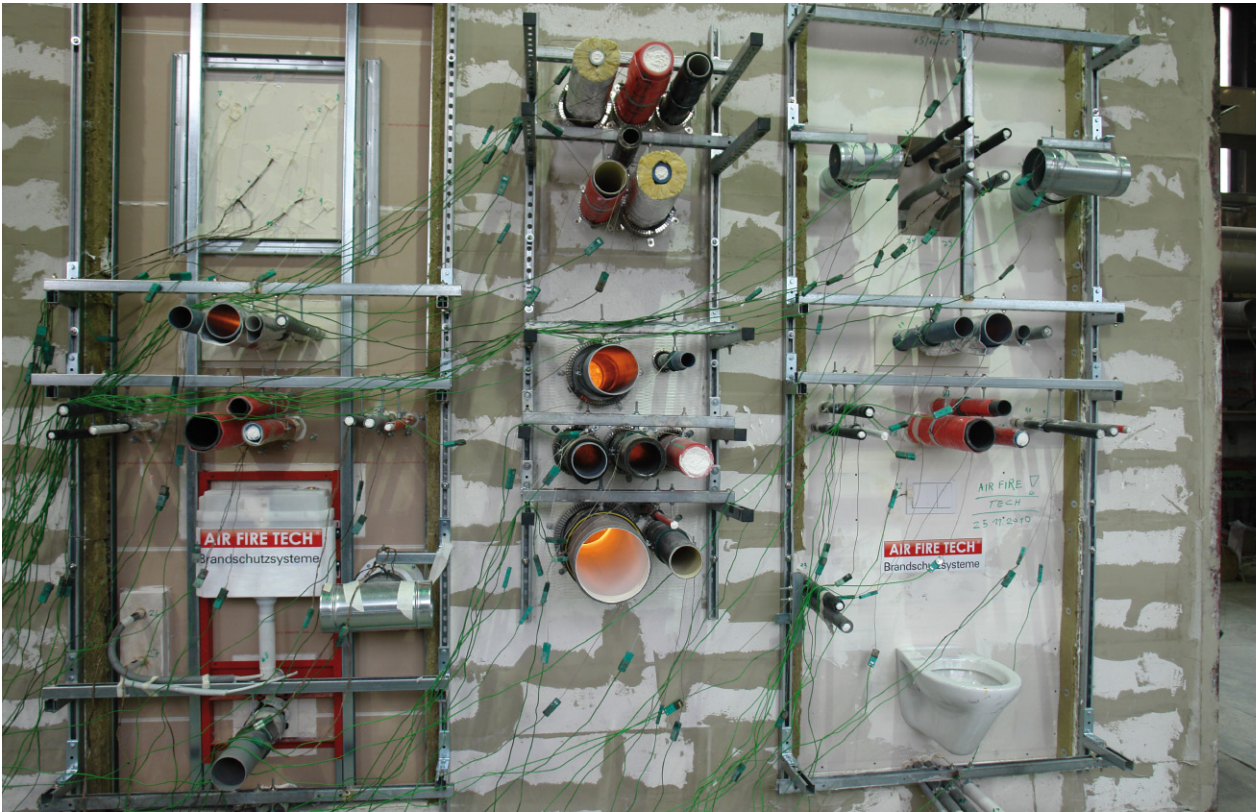
Intensité d'incendie du plafond côté inférieur (b→a)



Intensité d'incendie du plafond côté supérieur (a→b)

Les trappes de révision FIREREV pour plafonds sont testées à la résistance au feu selon les normes EN 1364-2 pour les constructions de faux plafonds EI90 et EI30 ainsi qu'EI120 pour les plafonds massifs et de par là même classées selon la norme EN 13501-2.

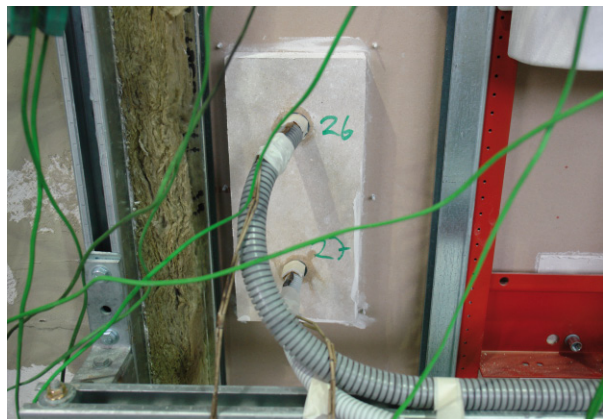
« Assurément flexible,
assurément facile
au montage. »



5

Test de résistance au feu selon les normes européennes incl. réservoir de chasse d'eau inférieur installé dans une gaine technique

L'élément PREMO WC installé dans une gaine technique EI90 est testé et classé à la résistance au feu des deux côtés.

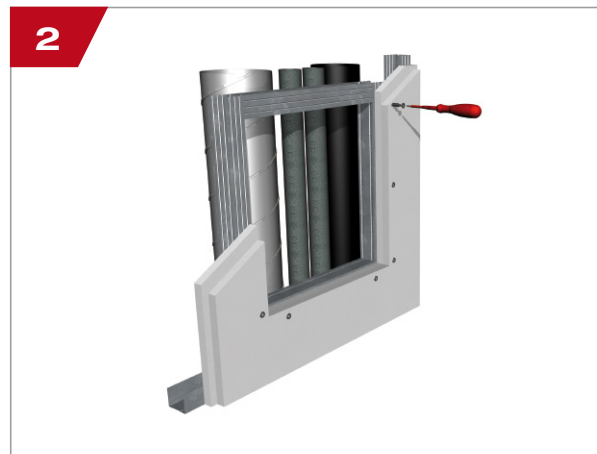


Les boîtiers de montage PREMO pour prises électriques et luminaires encastrés installés dans des gaines techniques EI90 et EI30 et construction en sous-plafonnage ainsi que paroi de séparation en plâtre EI90 sont testés et classés.

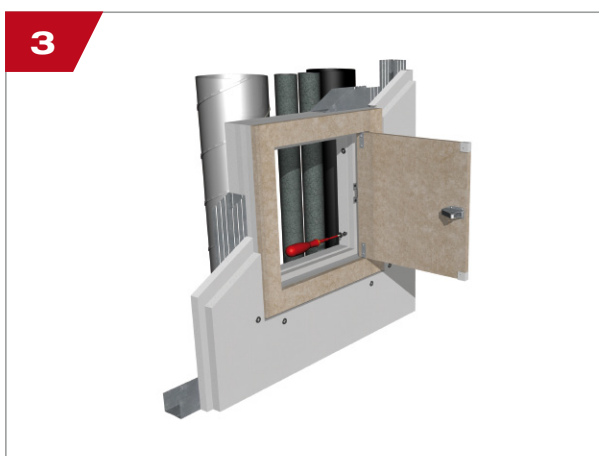
Montage



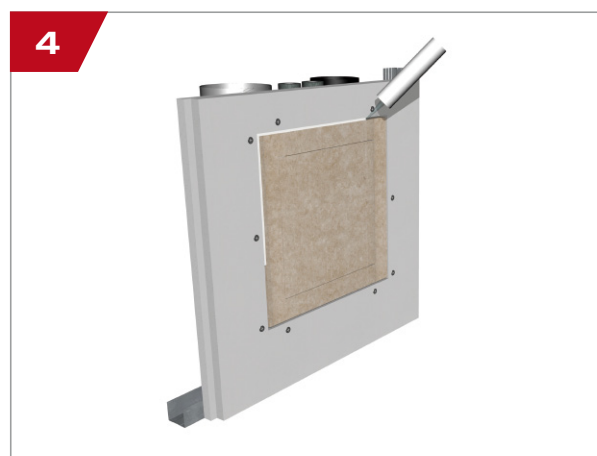
Préparation de l'ouverture dans le mur



Fixation des profils de montage tout autour



Fixation du cadre d'encastrement aux profils



Colmater les espaces avec du mastic antifeu ou matériau pour joints

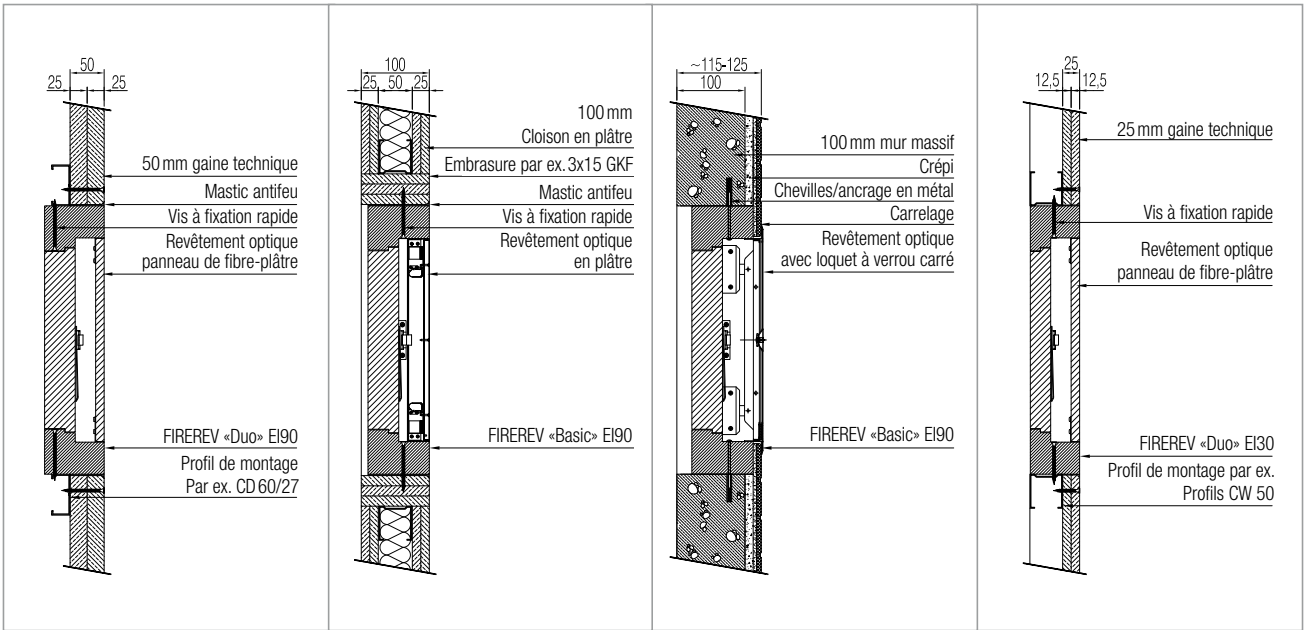


Apposer les bandes d'armature et lisser à la spatule



Peindre

MUR



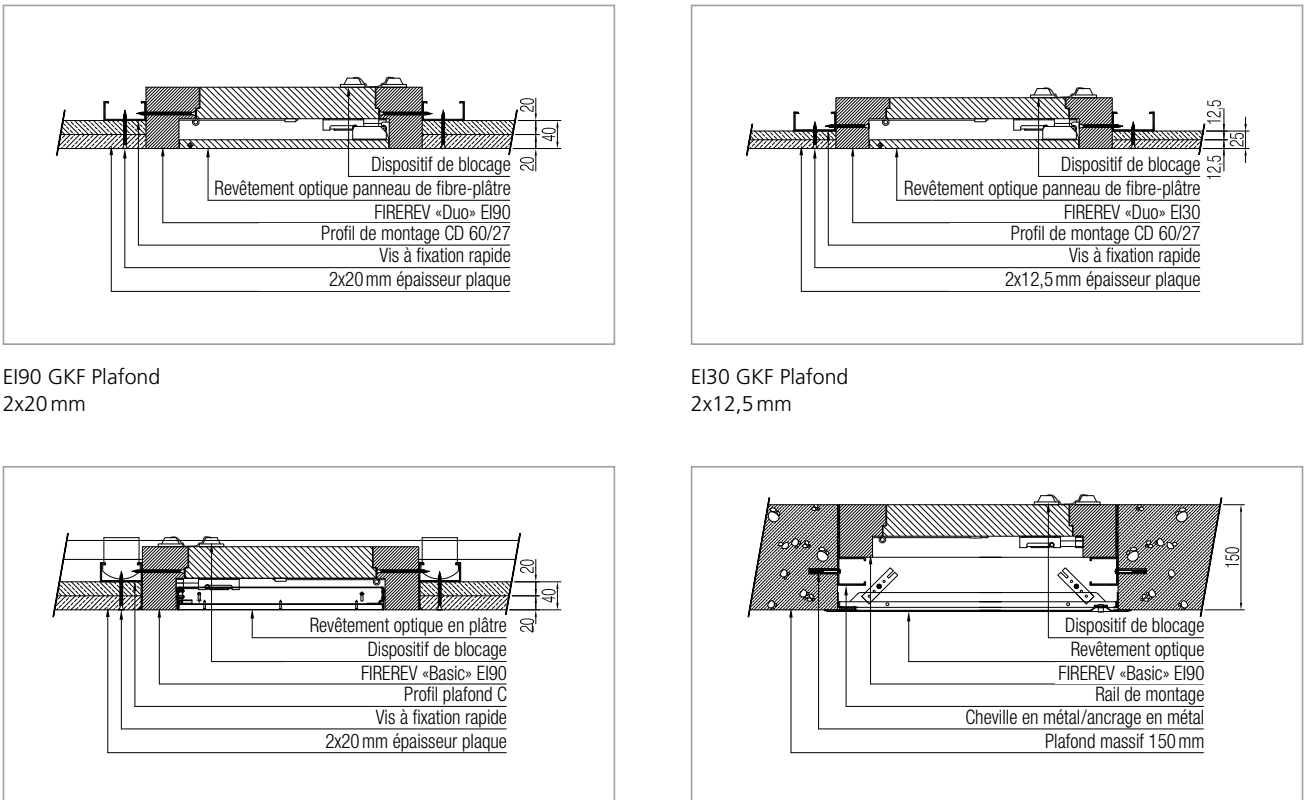
EI90 GKF gaine technique
2x25 mm
(ou 2x20, resp. 3x15 mm)

EI90 Cloison en plâtre
≥100 mm

EI90 Mur massif
≥100 mm

EI30 GKF gaine technique
2x12,5 mm

PLAFOND



EI90 GKF Plafond
2x20 mm

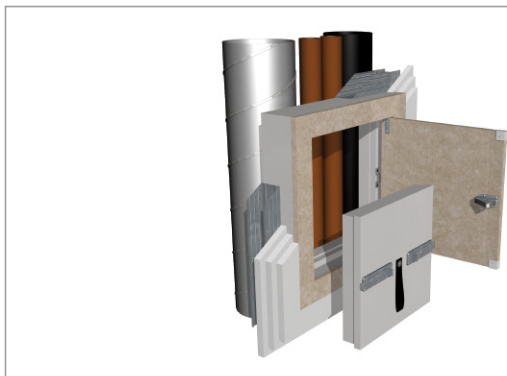
EI30 GKF Plafond
2x12,5 mm

EI90 GKF Plafond
2x20 mm

EI90/EI120 plafond massif
≥150 mm

FIREREV Duo GPS

Revêtement optique panneau de fibre-plâtre avec fermoir à cliquet et charnière



Dimensions standard

De 200x200 mm à 600x600 mm (LxH)

Domaines d'application

Gaine technique EI90	Plaque 2x20/3x15/2x25 mm
Cloison en plâtre EI90	Épaisseur ≥ 100 mm
Mur massif EI90/EI120	Épaisseur ≥ 100 mm
Gaine technique EI60	Plaque 2x15 mm
Gaine technique EI30	Plaque 2x12,5 mm

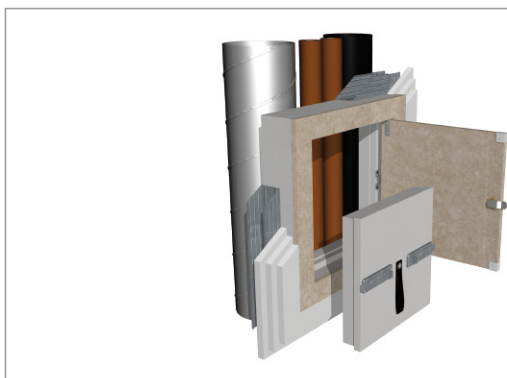
Remarque

- Dimensions spéciales pour EI90/EI120 jusqu'à 600x800 mm
- Délai de livraison plus court pour toutes les dimensions spéciales
- Testé à la résistance au feu, à l'étanchéité à la fumée, côtés pièce et gaine technique
- Travaux de crépissage et de peinture réduits
- Les domaines d'application doivent être vérifiés pour chaque autorisation nationale concernée!

8

FIREREV Duo VKS

Revêtement optique panneau de fibre-plâtre avec loquet à verrou carré et charnière



Dimensions standard

De 200x200 mm à 600x600 mm (LxH)

Domaines d'application

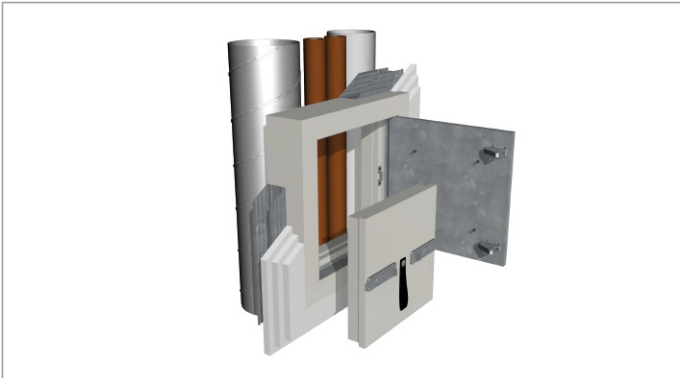
Gaine technique EI90	Plaque 2x20/3x15/2x25 mm
Cloison en plâtre EI90	Épaisseur ≥ 100 mm
Mur massif EI90/EI120	Épaisseur ≥ 100 mm
Gaine technique EI60	Plaque 2x15 mm
Gaine technique EI30	Plaque 2x12,5 mm

Remarque

- Dimensions spéciales pour EI90/EI120 jusqu'à 600x800 mm
- Délai de livraison plus court pour toutes les dimensions spéciales
- Testé à la résistance au feu, à l'étanchéité à la fumée, côtés pièce et gaine technique
- Travaux de crépissage et de peinture réduits
- Les domaines d'application doivent être vérifiés pour chaque autorisation nationale concernée!

FIREREV Basic GP

Revêtement optique en métal avec
fermoir à cliquet et surface en plâtre



Dimensions standard

De **200x200** mm à **600x600** mm (LxH)

Domaines d'application

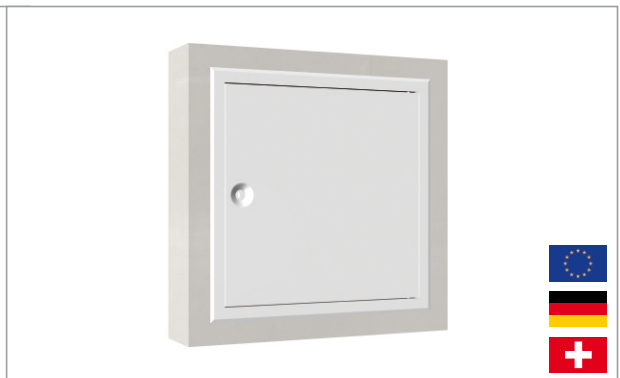
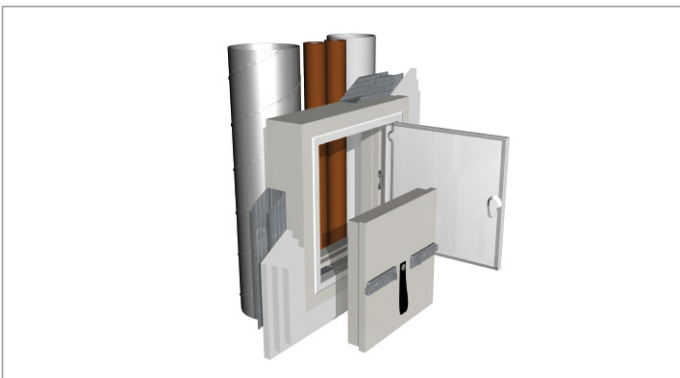
- Gaine technique EI90** Plaque 2x20/3x15/2x25 mm
- Cloison en plâtre EI90** Epaisseur ≥ 100 mm
- Mur massif EI90/EI120** Epaisseur ≥ 100 mm
- Gaine technique EI60** Plaque 2x15 mm
- Gaine technique EI30** Plaque 2x12,5 mm

Remarque

- Dimensions spéciales pour EI90/EI120 jusqu'à 600x800 mm, resp. 600x1000 mm
- Testé à la résistance au feu, à l'étanchéité à la fumée, côtés pièce et gaine technique
- Les domaines d'application doivent être vérifiés pour chaque autorisation nationale concernée!

FIREREV Basic VKW

Revêtement optique en métal avec
loquet à verrou carré, laqué blanc (RAL 9016)



Dimensions standard

De **200x200** mm à **600x600** mm (LxH)

Domaines d'application

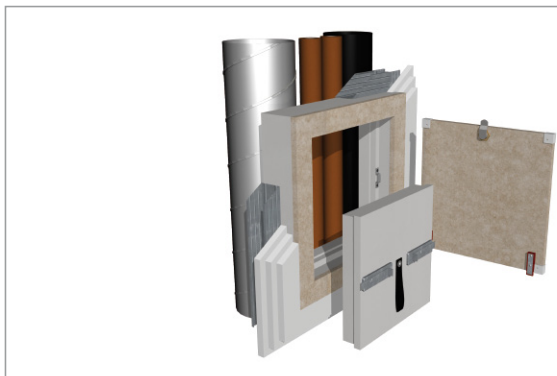
- Gaine technique EI90** Plaque 2x20/3x15/2x25 mm
- Cloison en plâtre EI90** Epaisseur ≥ 100 mm
- Mur massif EI90/EI120** Epaisseur ≥ 100 mm
- Gaine technique EI60** Plaque 2x15 mm
- Gaine technique EI30** Plaque 2x12,5 mm

Remarque

- Dimensions spéciales pour EI90/EI120 jusqu'à 800x1200 mm, resp. 1200x800 mm
- Testé à la résistance au feu, à l'étanchéité à la fumée, côtés pièce et gaine technique
- Les domaines d'application doivent être vérifiés pour chaque autorisation nationale concernée!

FIREREV Duo VKA

Revêtement optique panneau de fibre-plâtre avec loquet à verrou carré, amovible



Dimensions standard

De 200x200 mm à 600x600 mm (LxH)

Domaines d'application

Gaine technique EI90	Plaque 2x20/3x15/2x25 mm
Cloison en plâtre EI90	Épaisseur ≥ 100 mm
Mur massif EI90/EI120	Épaisseur ≥ 100 mm
Gaine technique EI60	Plaque 2x15 mm
Gaine technique EI30	Plaque 2x12,5 mm

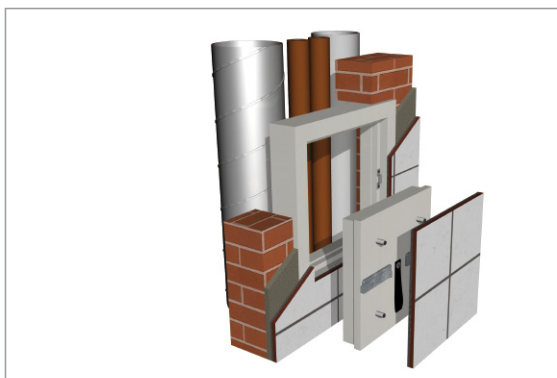
Remarque

- Dimensions spéciales pour EI90/EI120 jusqu'à 800x1200 mm, resp. 1200x800 mm
- Délai de livraison plus court pour toutes les dimensions spéciales
- Testé à la résistance au feu, à l'étanchéité à la fumée, côtés pièce et gaine technique
- Travaux de crépissage et de peinture réduits
- Les domaines d'application doivent être vérifiés pour chaque autorisation nationale concernée!

10

FIREREV Basic FLI

Avec panneau faux carrelage en acier galvanisé et fermoir magnétique ajustable en hauteur



Dimensions standard

De 200x200 mm à 400x400 mm (LxH)

Domaines d'application

Gaine technique EI90	Plaque 2x20/3x15/2x25 mm
Cloison en plâtre EI90	Épaisseur ≥ 100 mm
Mur massif EI90/EI120	Épaisseur ≥ 100 mm
Gaine technique EI60	Plaque 2x15 mm
Gaine technique EI30	Plaque 2x12,5 mm

Remarque

- Testé à la résistance au feu, à l'étanchéité à la fumée, côtés pièce et gaine technique
- Les domaines d'application doivent être vérifiés pour chaque autorisation nationale concernée!

FIREREV Basic SW/SN

Avec plaque de revêtement vissée en métal, laqué blanc (RAL 9016) ou en NIRO



Dimensions standard

De 200x200 mm à 600x600 mm (LxH)

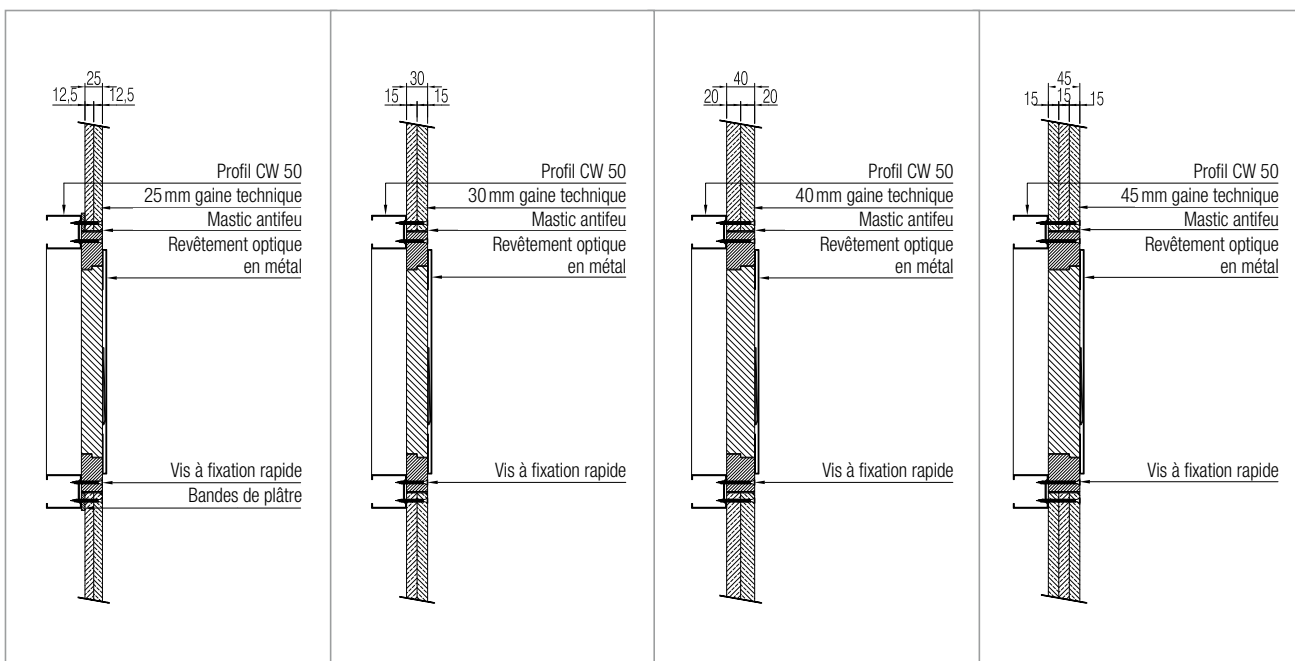
Domaines d'application

- Gaine technique EI90** Plaque 2x20/3x15/2x25 mm
- Gaine technique EI60** Plaque 2x15 mm
- Gaine technique EI30** Plaque 2x12,5 mm

Remarque

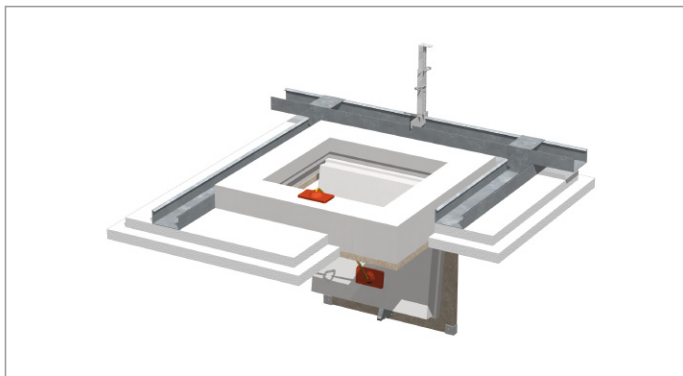
- Dimensions standard pour EI60 200x200 mm jusqu'à 400x400 mm
- Profondeur de construction avec épaisseur adaptée gaine technique (30/40/45/50 mm)
- Testé à la résistance au feu, à l'étanchéité à la fumée, côtés pièce et gaine technique
- Les domaines d'application doivent être vérifiés pour chaque autorisation nationale concernée!

Boîtier de montage FIREREV Basic SW/SN



FIREREV Duo DE/GPS

Revêtement optique panneau de fibre-plâtre avec fermoir à cliquet et charnière



Dimensions standard

De **200x200** mm à **600x600** mm (LxH)

Domaines d'application

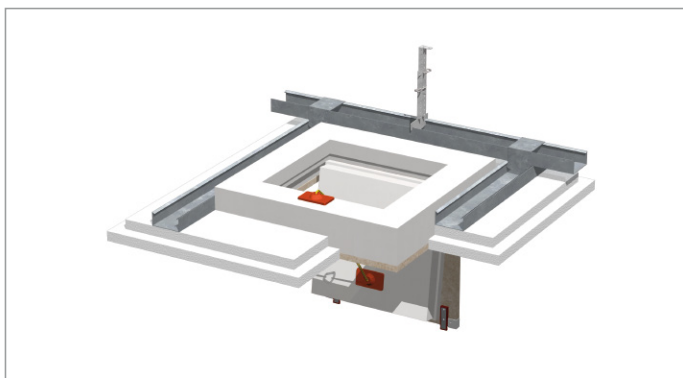
Plafond suspendu GKF EI90 Plaque 2x20 mm
Plafond suspendu GKF EI30 Plaque 2x12,5 mm

Remarque

- Résistance au feu des deux côtés testée jusqu'à 600x600 mm
- Délai de livraison plus court pour toutes les dimensions spéciales
- Travaux de crépissage et de peinture réduits
- Les domaines d'application doivent être vérifiés pour chaque autorisation nationale concernée!

FIREREV Duo DE/VKA

Revêtement optique panneau de fibre-plâtre avec loquet à verrou carré, amovible



Dimensions standard

De **200x200** mm à **600x600** mm (LxH)

Domaines d'application

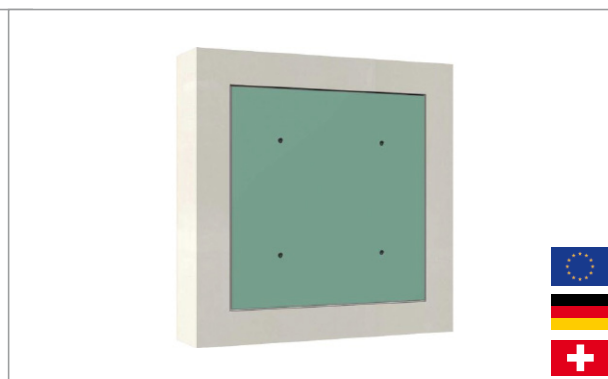
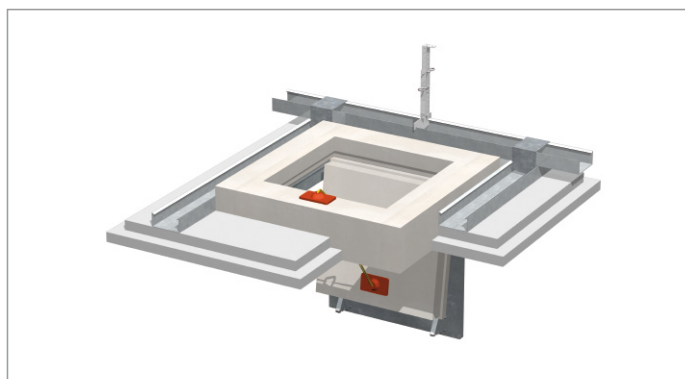
Plafond suspendu GKF EI90 Plaque 2x20 mm
Plafond suspendu GKF EI30 Plaque 2x12,5 mm

Remarque

- Dimensions spéciales jusqu'à 850x850 mm
- Résistance au feu testée pour EI90 des deux côtés jusqu'à 600x600 mm, du côté supérieur du plafond jusqu'à 850x850 mm
- Résistance au feu testée pour EI30 des deux côtés jusqu'à 850x850 mm
- Délai de livraison plus court pour toutes les dimensions spéciales
- Travaux de crépissage et de peinture réduits
- Les domaines d'application doivent être vérifiés pour chaque autorisation nationale concernée!

FIREREV Basic DE/GP

Revêtement optique en métal avec
fermoir à cliquet et surface en plâtre

**Dimensions standard**

De **200x200** mm à **600x600** mm (LxH)

Domaines d'application

Plafond suspendu GKF EI90	Plaque 2x20 mm
Plafond massif EI90/EI120	Épaisseur ≥ 150 mm
Plafond suspendu GKF EI30	Plaque 2x12,5 mm

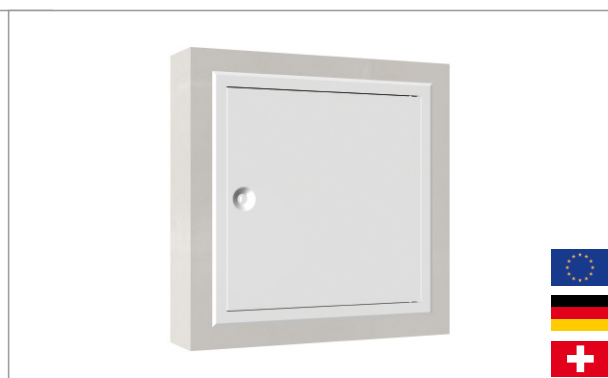
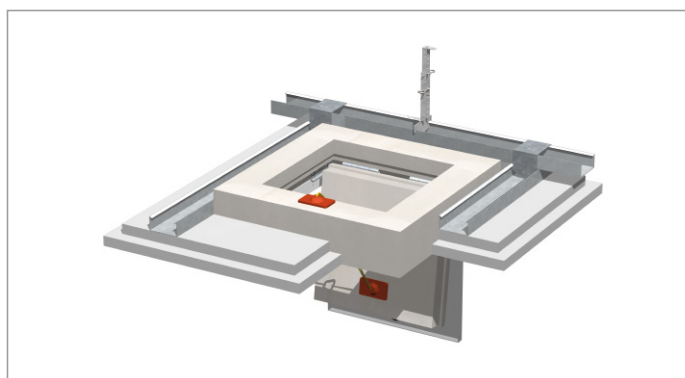
Remarque

- Dimensions spéciales jusqu'à 850x850 mm
- Résistance au feu testée pour EI90 des deux côtés jusqu'à 600x600 mm, du côté supérieur du plafond jusqu'à 850x850 mm
- Résistance au feu testée pour EI30 des deux côtés jusqu'à 850x850 mm
- Les domaines d'application doivent être vérifiés pour chaque autorisation nationale concernée!

13

FIREREV Basic DE/VKW

Revêtement optique en métal avec
loquet à verrou carré, laqué blanc (RAL 9016)

**Dimensions standard**

De **200x200** mm à **600x600** mm (LxH)

Domaines d'application

Plafond suspendu GKF EI90	Plaque 2x20 mm
Plafond massif EI90/EI120	Épaisseur ≥ 150 mm
Plafond suspendu GKF EI30	Plaque 2x12,5 mm

Remarque

- Dimensions spéciales jusqu'à 850x850 mm
- Résistance au feu testée pour EI90 des deux côtés jusqu'à 600x600 mm, du côté supérieur du plafond jusqu'à 850x850 mm
- Résistance au feu testée pour EI30 des deux côtés jusqu'à 850x850 mm
- Résistance au feu testée pour EI90/EI120 pour plafond massif, du côté inférieur du plafond jusqu'à 600x600 mm
- Les domaines d'application doivent être vérifiés pour chaque autorisation nationale concernée!

FIREREV VKS

Deux battants



Dimensions

Sur demande

Domaines d'application

Gaine technique EI90	Plaque 2x25 mm
Cloison en plâtre EI90	Épaisseur ≥ 100 mm
Mur massif EI90/EI120	Épaisseur ≥ 100 mm

Remarque

- Revêtement optique panneau de fibre-plâtre avec loquet à verrou carré et charnière (VKS)

FIREREV Basic/Duo

Porte en porte



Dimensions

Rabattable porte en porte, à la lumière **300x300** mm (LxH)

Domaines d'application

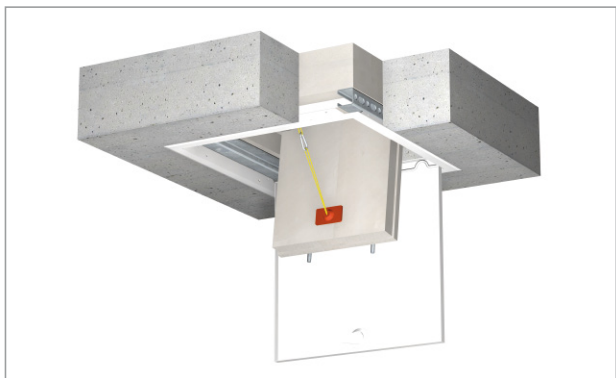
Gaine technique EI90	Plaque 2x20/3x15/2x25 mm
Cloison en plâtre EI90	Épaisseur ≥ 100 mm
Mur massif EI90/EI120	Épaisseur ≥ 100 mm

Remarque

- Pour tout type de trappe de révision FIREREV

FIREREV DE/VKW

Application pour plafond massif



Dimensions

De **200x200** mm à **600x600** mm (LxH)

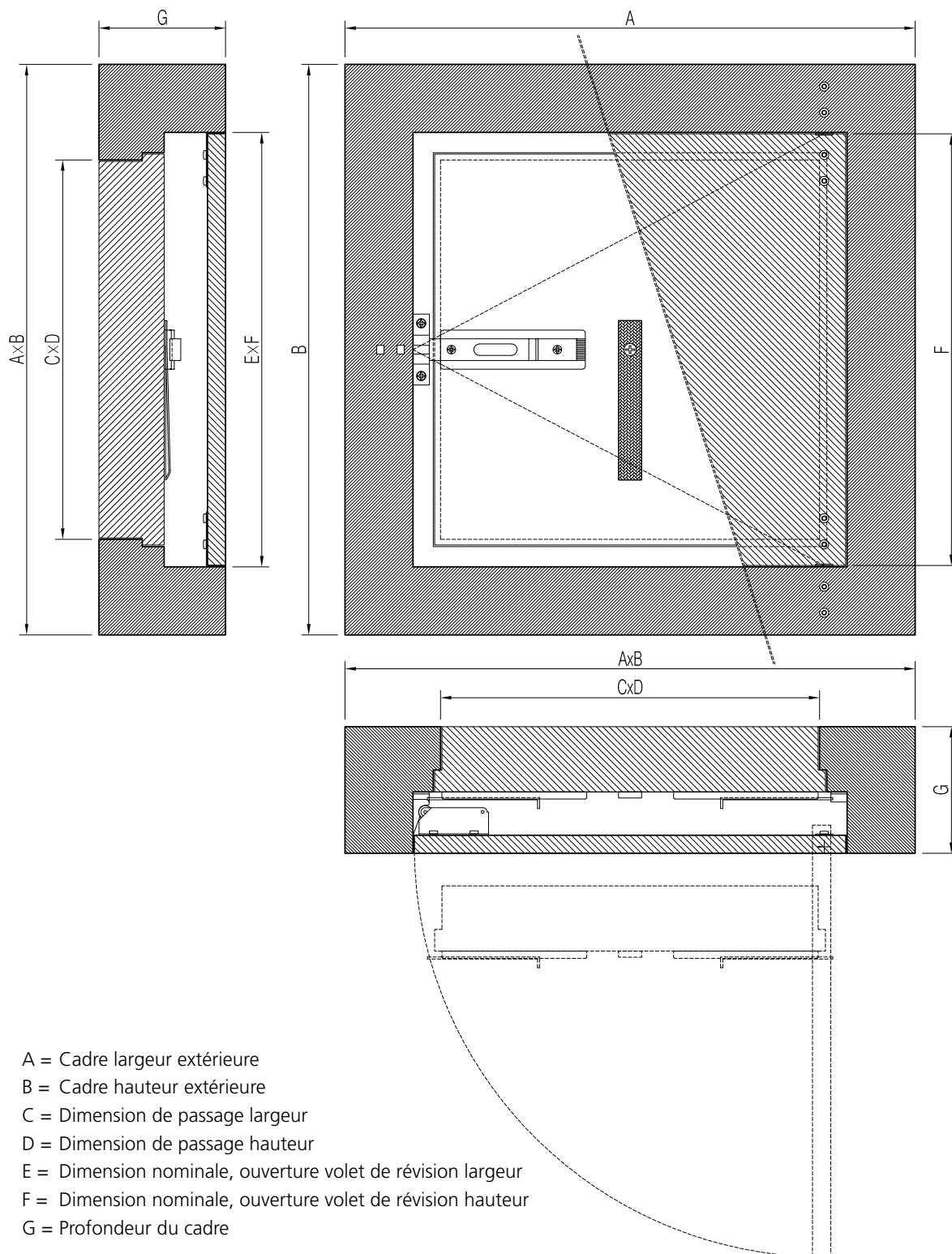
Domaines d'application

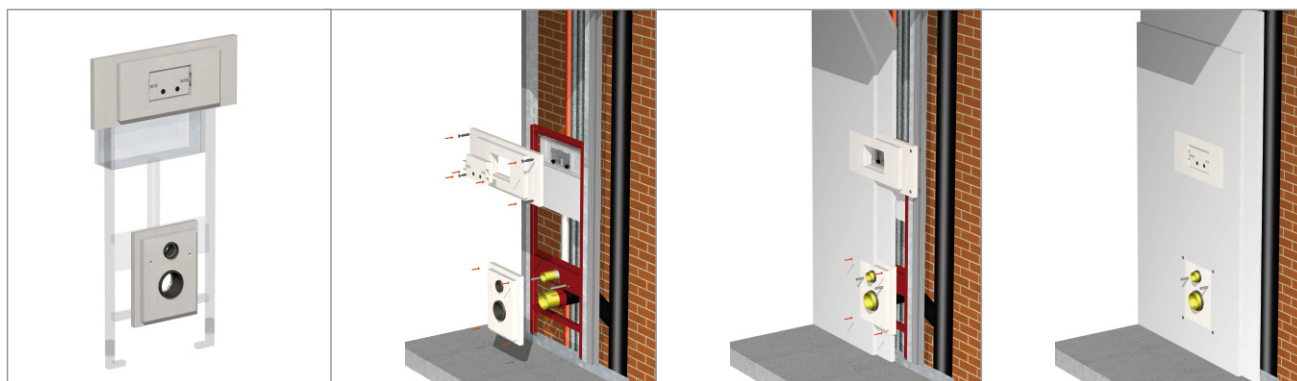
Plafond massif EI90/EI120	Épaisseur ≥ 150 mm
----------------------------------	--------------------

Remarque

- Résistance au feu testée pour EI90/EI120 dans plafond massif du côté inférieur du plafond jusqu'à 600x600 mm
- Positionnement et fixation au moyen de profils métalliques (détails d'installation en page 7)

Esquisse pour la construction



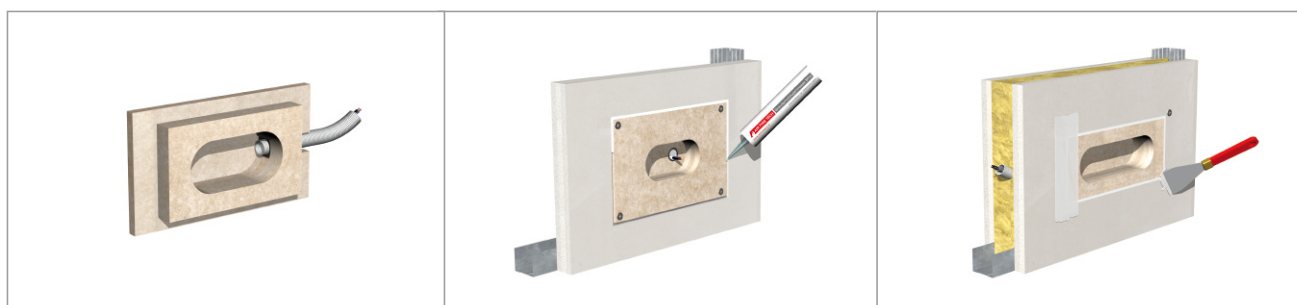
ELEMENT PREMO WC**Pour gaines techniques avec parement simple**

L'ELEMENT PREMO WC est composé d'une ouverture de révision antifeu avec un cadre d'installation à niveaux pour le cloisonnement et l'accès au réservoir de la chasse d'eau. Il dispose également d'un module d'obturation des conduites d'écoulement de l'eau et de l'eau de la chasse.

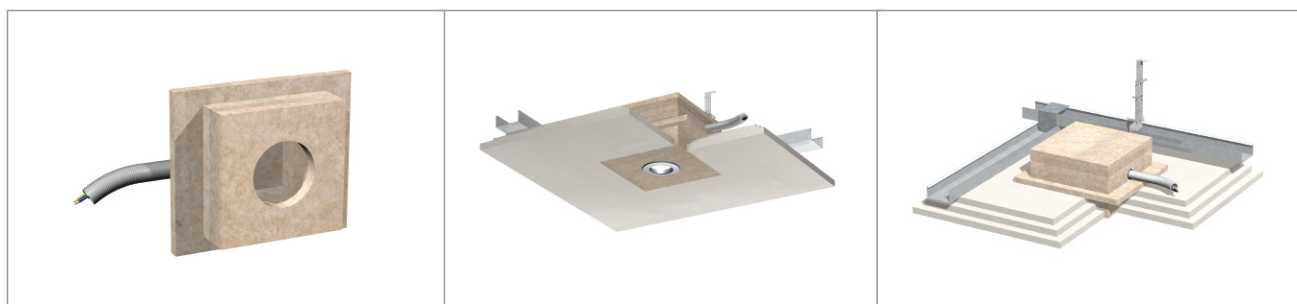
Classé EI90 selon la norme EN 13501-2 pour l'installation simple d'une gaine technique en plâtre avec 2x20 mm, 2x25 mm ou 3x15 mm d'épaisseur de plaque. Le palier de l'élément WC est adapté à l'épaisseur de la plaque en plâtre.

PREMO ED**Boîtier de montage pour obturation de prises électriques**

15



Classés EI30 et EI90 selon la norme 13501-2 pour l'installation dans des gaines techniques en plâtre, des cloisons et des constructions de faux-plafonds.

PREMO ES**Boîtier de montage pour obturation de luminaires**

Classés EI30 et EI90 selon la norme 13501-2 pour l'installation dans des gaines techniques en plâtre, des cloisons et des constructions de faux-plafonds.



Systemes de protection incendie

A-1130 Wien
Stranzenberggasse 7b/1/2
T: +43 1 982 01 74-0
F: +43 1 982 01 74-930
E: office@airfiretech.at
I: www.airfiretech.at

*«De la planification au
montage – nos collaborateurs
et collaboratrices vous
conseillent volontiers.»*

