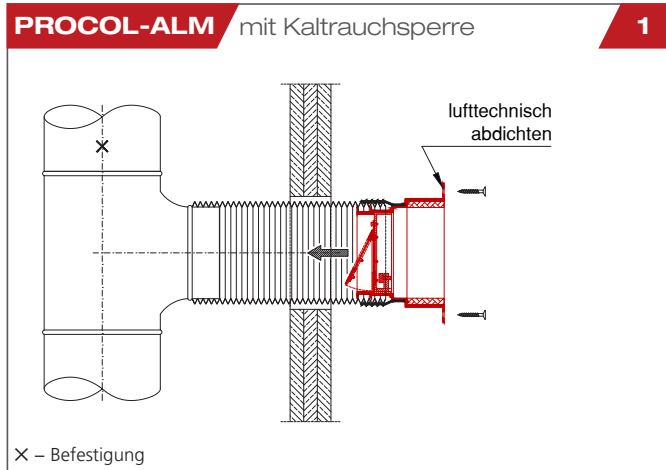


Brandschutzstutzen

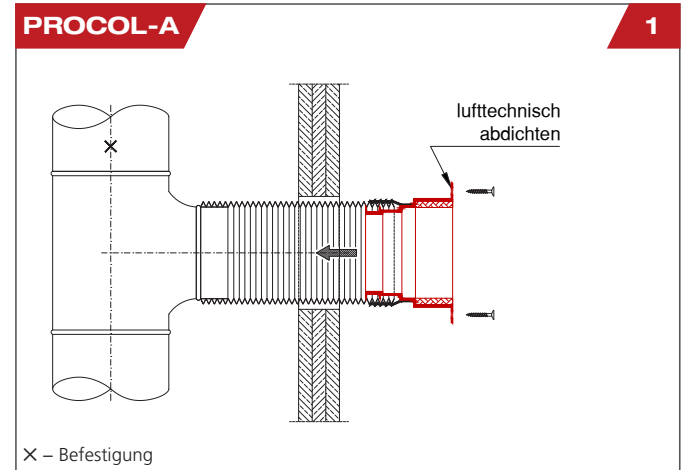
PROCOL-ALM & PROCOL-A FLI_(ho)90

Einbau ausschließlich in horizontalen Luftleitungen

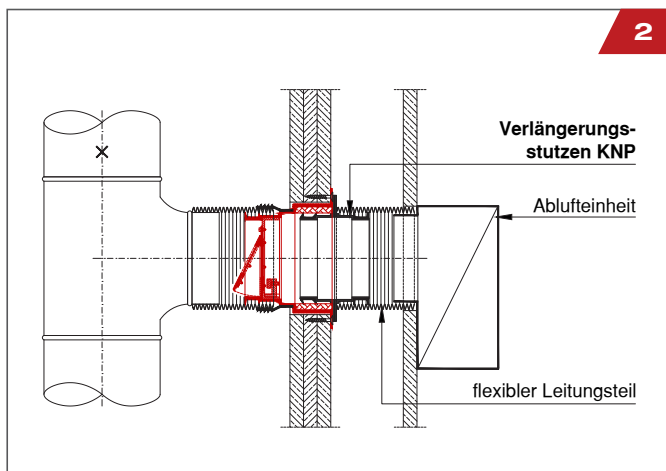
Wand



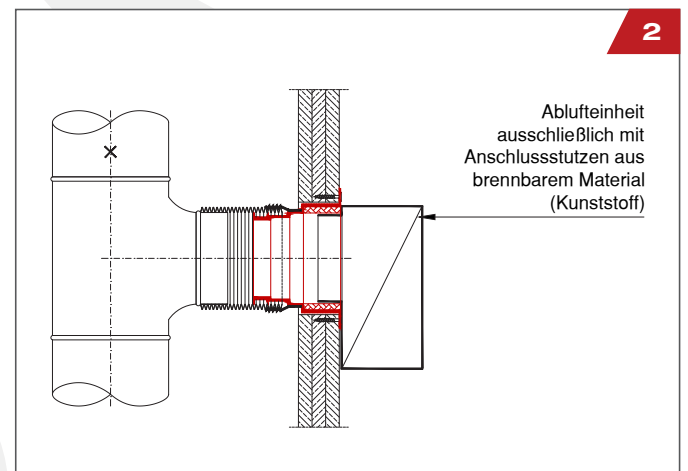
PROCOL-ALM und Aluflexrohr mit z.B. Kaltschrumpfband befestigen.
Flansch lufttechnisch abdichten und an der Wand befestigen.



PROCOL-A und Aluflexrohr mit z.B. Kaltschrumpfband befestigen.
Flansch lufttechnisch abdichten und an der Wand befestigen.

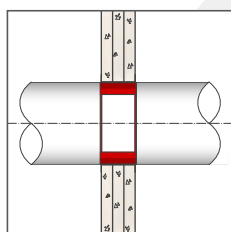


Verlängerungsstutzen KNP in den **PROCOL-ALM** einschieben und mit Aluflexrohr mit z.B. Kaltschrumpfband befestigen.
Vorsatzschale herstellen, Ablufteinheit mit Aluflexrohr verbinden und lt. Vorgabe des jeweiligen Herstellers montieren.

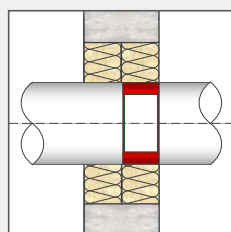


Ablufteinheit mit integrierter Kaltrauchsperre lt. Vorgabe des jeweiligen Herstellers montieren.

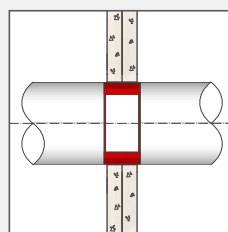
Geprüfte Trennbauteile



3x15 mm
GKF-Schachtwand
mit/ohne Mineralwolle



≥ 100 mm
Massivwand mit
Weichschottsystem
2x50 mm

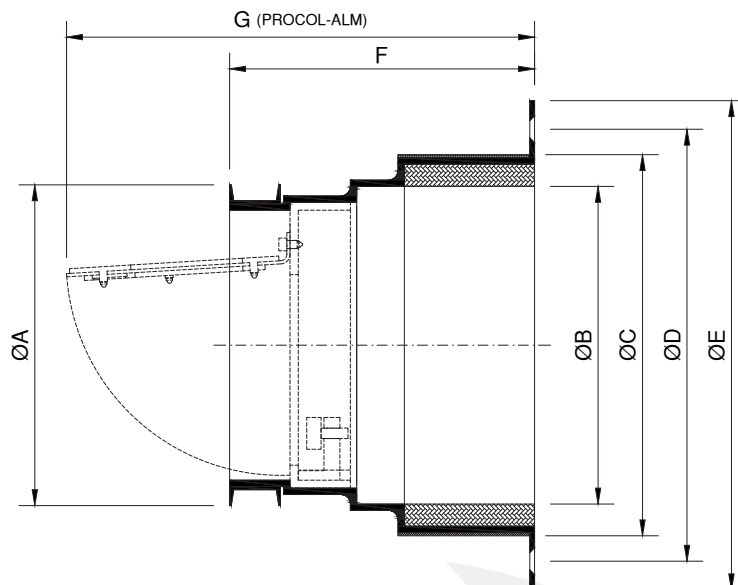


2x20 mm
Ridurit
(EN 15283-1)

Brandschutzstutzen

PROCOL-ALM & PROCOL-A FLI_(ho)90

Konstruktionszeichnung



PROCOL-ALM & PROCOL-A									
Art.-Nr.	Matchcode		Abmessungen [mm]						
			ØA	ØB	ØC	ØD	ØE	F	G
9362080	PCL-ALM/DN80	mit	77	85	93	113	133	96	135
9362100	PCL-ALM/DN100	Kaltrauchsperr	89	102	120	134	154		145
9360080	PCL-A/DN80		77	85	93	113	133	96	-
9360100	PCL-A/DN100		89	102	120	134	154		

Zubehör

Brandschutzfugenmasse BFM/K310

Art.Nr.: 9900001 – Kartusche 310 ml
Zum Abdichten von Ring- und Restspalten beim Einbau von AIR FIRE TECH Produkten.



Verlängerungsstutzen KNP

Art.Nr.: 8010080 – KNP/DN80
Art.Nr.: 8010100 – KNP/DN100



Hinweis

Alle Maße in mm. Die Eignung unserer Produkte für die jeweils spezifisch gestellten Anforderungen ist vom Verarbeiter selbst zu prüfen. Die Anwendung und der Einbau haben entsprechend der ÖNORM H 6027 sowie relevanten Normen und Richtlinien (z.B. ÖNORM H 6036, ÖNORM H 6038) zu erfolgen. Die erforderlichen Reinigungsintervalle sind auf den Verschmutzungsgrad abzustimmen (z.B. ÖNORM H 6021). Die Produkte sind bei Transport u. Lagerung vor Temperaturen > 50 °C sowie Erschütterungen zu schützen und vor dem Einbau auf Beschädigungen und Mängel zu prüfen. Nicht angeführte Einbausituationen sind bei AIR FIRE TECH nachzufragen. Satz- und Druckfehler sowie technische Änderungen vorbehalten.