

MONTAGEHANDLEIDING

Brandbestendige inspectie-luiken

EI90 en EI30

Wenen-april 2015

AIR FIRE TECH Brandschutzsysteme

AIR FIRE TECH Brandschutzsysteme GmbH

Stranzenberggasse 7b/2

A-1130 WIEN

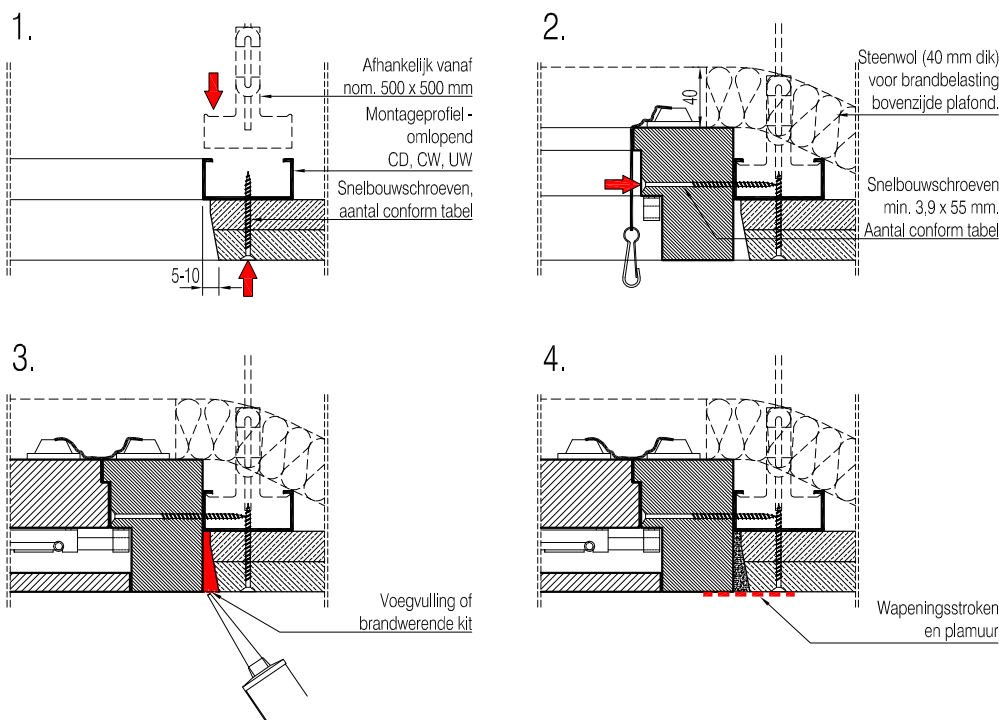
Web: www.airfiretech.at

Telefon: 0043 (0)1/982 01 74-0

Telefax: 0043 (0)1/982 01 74-930

E-Mail: office@airfiretech.at

INBOUW IN VRIJDRAGENDE PLAFOND



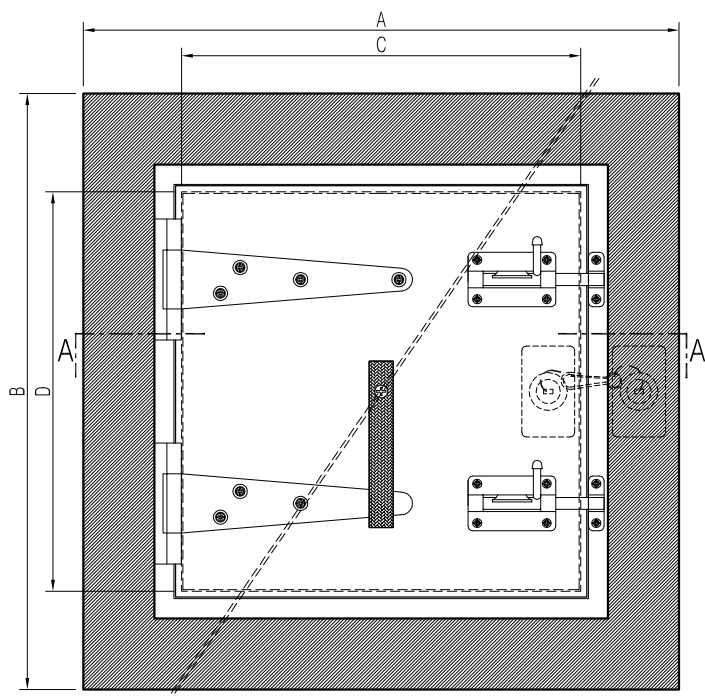
1. Plafondopening maken, en omloopend montageprofiel bevestigen. Vanaf nominale grootte 500 x 500 mm moeten de montageprofielen op vier plaatsen worden opgehangen (twee keer aan twee tegenoverliggende zijden).

2. De inbouwframes positioneren en met schroeven aan de montageprofielen bevestigen. Voor brandbelasting van de bovenzijde van het plafond de montageprofielen afdekken met steenwol.

3. Afgeschuinde naad (5-10 mm) afwerken met AIR FIRE TECH voegvulling of brandwerende kit.

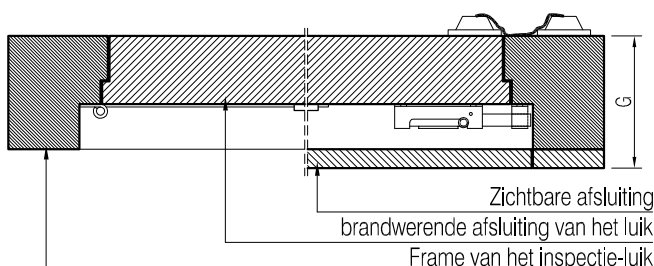
4. Plamuur- en schilderwerkzaamheden uitvoeren bij niet afgesloten luik!

CONSTRUCTIEVE TEKENING VAN INSPECTIE-LUIK



Serie/Type: FIREREV/Basic/DE... FIREREV/Duo/DE...				
Nom. grootte [mm x mm]	Buiten afmetingen [A x B] [mm]	Opening [C x D] [mm]	Inbouw diepte [G] [mm]	Bevestigingsschroeven min. 3,9x55 mm (stk./zijde) op afstanden van max. 200 mm
200 x 200	294 x 294	152 x 162	45 - 105	2
300 x 300	394 x 394	252 x 262	45 - 105	2
400 x 400	494 x 494	352 x 362	45 - 105	2
500 x 500	594 x 594	452 x 462	45 - 105	2
600 x 600	694 x 694	552 x 562	45 - 105	3
700 x 700	794 x 794	652 x 662	45 - 105	3
800 x 800	894 x 894	752 x 762	45 - 105	4
850 x 850	944 x 944	812 x 812	45 - 105	4

Testnorm: EN 1364-2
 Classificatienorm: EN 13501-2
 Classificatierapport: MA39-VFA 2010-1027.02 (EI30),
 MA39-VFA 2010-1330.02 (EI90)
 Toelating: Z-6.55-2200 (EI30)



LET OP! De brandwerende afsluiting van het luik vergrendelen voor de zichtbare afsluiting afgesloten wordt.