



Brandschutzsysteme

Brandschutz kennt keine Kompromisse

Vorbeugender baulicher Brandschutz
für die Gebäudetechnik



www.airfiretech.at

-  Lüftung
-  Sanitär
-  Revisionsklappen
-  Elektro
-  Schalldämmlüfter



Brandschutzsysteme von Air Fire Tech. Vom Wohnbau bis zum höchsten Bürogebäude.

Unser Unternehmen liefert Brandschutzkomponenten seit mehr als 15 Jahren für Bauvorhaben in ganz Österreich. Ob Wohnanlagen, Hotels, Spitäler oder Bürogebäude – überall gelten für uns die höchsten Ansprüche an Sicherheit und Qualität. Unsere Spezialisten beraten Sie gerne zu den spezifischen Themen und Bereichen des Brandschutzes. Auf unser Know-how und unsere Produkte können Sie immer bauen.

Brandschutzsystem für den Wiener DC Tower



Wohnhausanlage Wien 14

Hauptbahnhof mit Einkaufszentrum

Krankenhaus und Pflegeheim Baden

Brandschutz für Hotels – Motel One

Wirtschaftsuniversität Wien

Brandschutz kennt keine Kompromisse. Von der Planung bis zur Montage.

Unsere Produkte dienen dem vorbeugenden baulichen Brandschutz. Sie helfen dabei, Sachwerte zu sichern und Leben zu retten. Die höchste Material- und Verarbeitungsqualität ist dafür selbstverständlich. Darüber hinaus können sich unsere Kunden bei unseren Produkten aber auch auf systemunabhängige Kompatibilität, einfache und schnelle Montagetechnik und Prüfzeugniskonformität verlassen. Profitieren Sie von der Innovationskraft unserer hausinternen Entwicklung und der raschen Umsetzbarkeit in der hauseigenen Produktionsstätte im niederösterreichischen Bad Vöslau.



Kundenberatung

Forschung und Entwicklung

Service und Beratung vom Spezialisten

Computerunterstützte Fertigung

Herstellung von Revisionsklappen

Made in Austria

Nur geprüfte Brandschutzkomponenten werden ausgeliefert und montiert.

Bis zum Inverkehrbringen durchlaufen unsere Produkte eine Vielzahl von Brandprüfungen und Kontrollen. Durch ständige Forschungs- und Entwicklungsarbeit wollen wir unseren Kunden die vielseitigsten Anwendungsmöglichkeiten unserer Brandschutzprodukte in der modernen Gebäudetechnik ermöglichen. Unsere Kriterien der werkseigenen Produktionskontrolle liegen sogar über den Anforderungen der externen Produktionskontrolle.

Österreichweit stehen Ihnen technische Berater gerne von der Planung bis zur Montageschulung auf der Baustelle zur Seite. Sie kennen für jeden Ihrer Ansprüche die passende Lösung. Kompromisse kennen sie jedoch nicht.

6



Computergestützte Fertigung

Fertigung von OEM-Produkten

Hausinterne Brandversuche

Logistik und Lieferung

Interne und externe Produktionskontrolle

EI120S

FLI-VE90

Brandschutzklappen

Produktbeschreibung

INLAP – Einschub-Brandschutzklappen für den Einbau in Lüftungen aus Wickelfalzrohren. Verfügbar sind zwei Gehäusevarianten, ohne oder mit integrierten Anschlussstutzen zur Rohrleitungsweiterführung. Alle Typen können optional mit Endschalter zur Stellungsanzeige ausgeführt werden. Das zweiflügelige, mehrschichtige Klappenblatt aus Edelstahl schließt bei Temperatureinwirkung. Der integrierte Dämmschichtbildner expandiert und verhindert die Übertragung von Feuer und Rauch. Die Brandschutzklappen INLAP sind umfangreich in Schachtwänden, Wänden und Decken geprüft, z. B. in Brettsperrholzdecken, Tirotech Mörtelschott, Protolith Installationsblock und Weichschottsystemen. Mit dem Additiv Brandschutzfugenband BFBL sind Sie auch für den Einsatz in isolierten Luftleitungen bei Normtragkonstruktionen (Wände ab 100 mm und Decken ab 150 mm) bzw. mit dem Brandschutzmodul PREMO BML bei einseitig beplankten Schachtwänden (ab 40 mm) zugelassen. Zur Verhinderung einer Rauchausbreitung bei niedrigen Temperaturen sind zusätzlich systemgeprüfte Kaltrauchsperrn zu verwenden.



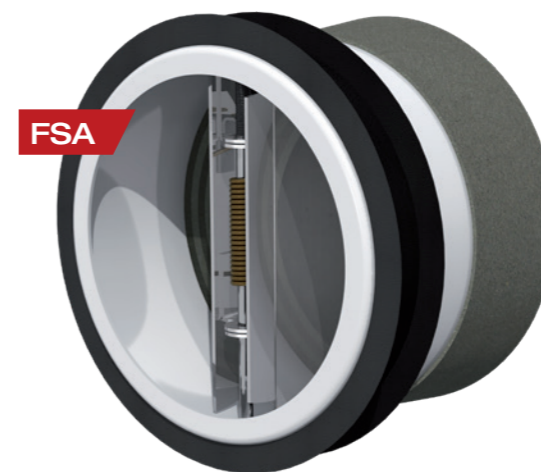
- Geringe Einbautiefe
- Geringer Druckverlust
- Dimensionen DN100 bis DN250

Feuerschutzabschlüsse

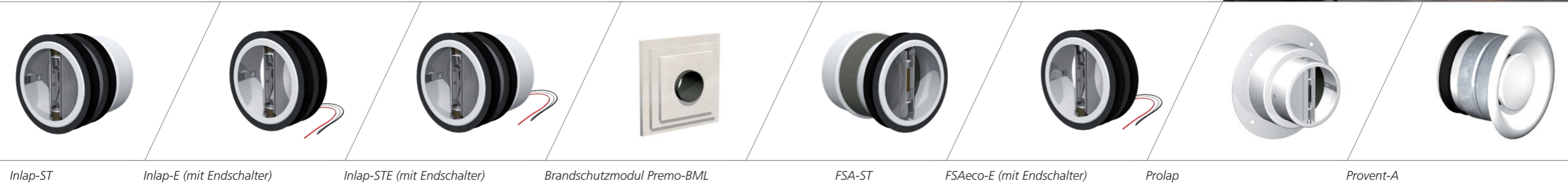
für Lüftungsleitungen mit mechanischem Verschlusselement

Produktbeschreibung

Feuerschutzabschlüsse werden je nach Type in Lüftungsleitungen aus Wickelfalzrohren oder aus Kunststoff z. B. POLOKAL NG verwendet. Je nach Anwendungsfall kann zwischen Einschub- oder Aufbauvarianten mit oder ohne Anschlussstutzen zur Rohrleitungsweiterführung gewählt werden. Im Brandfall schließt das mechanische Verschlusselement und das integrierte intumeszierende Material expandiert. Dadurch wird die Übertragung von Feuer und Rauch verhindert. Sie sind umfangreich in Schachtwänden, Wänden und Decken geprüft, z.B. auch in Brettsperrholzdecken, Tirotech Mörtelschott, Protolith Installationsblock und Weichschottsystemen. Mit dem Additiv Brandschutzfugenband BFBL bzw. Brandschutzmodul Premo-BML für Gipskarton-Trennwände sind sie sogar bei isolierten Lüftungsleitungen zugelassen. Für den Einbau und Verwendung sind die ÖNORM H6027 und TRVB110b heranzuziehen. Zur Verhinderung einer Rauchausbreitung bei niedrigen Temperaturen sind zusätzlich systemgeprüfte Kaltrauchsperrn zu verwenden.



- Geringe Einbautiefe
- Geringer Druckverlust
- Keine regelmäßige Kontrollprüfungspflicht gemäß ÖNORM H6027
- Dimensionen DN80 bis DN160 mm



Inlap-ST Inlap-E (mit Endschalter) Inlap-STE (mit Endschalter) Brandschutzmodul Premo-BML FSA-ST FSAeco-E (mit Endschalter) Prolap Provent-A

Deckenschotte

Produktbeschreibung

Diese Feuerschutzabschlüsse mit beidseitigen Anschlussstutzen zur Rohrleitungsweiterführung werden je nach Type in Lüftungsleitungen aus Wickelfalzrohren oder aus Kunststoff z. B. POLOKAL NG verwendet. Sie zeichnen sich durch ihren geringen Montageaufwand und ihren geringen Druckverlust aus. Prodec-O verfügt über einen freien Querschnitt. Im Brandfall schließt das mechanische Verschlusselement und das integrierte intumeszierende Material expandiert. Dadurch wird die Übertragung von Feuer und Rauch verhindert. Sie sind umfangreich in Decken geprüft, z.B. auch in Brettsperholzdecken, Tirotech Mörtelschott, Protolith Installationsblock und Weichschottsystemen. Für den Einbau und Verwendung sind die ÖNORM H6027 und TRVB110b heranzuziehen. Zur Verhinderung einer Rauchausbreitung bei niedrigen Temperaturen sind zusätzlich systemgeprüfte Kaltrauchsperrungen zu verwenden.



PRODEC-R



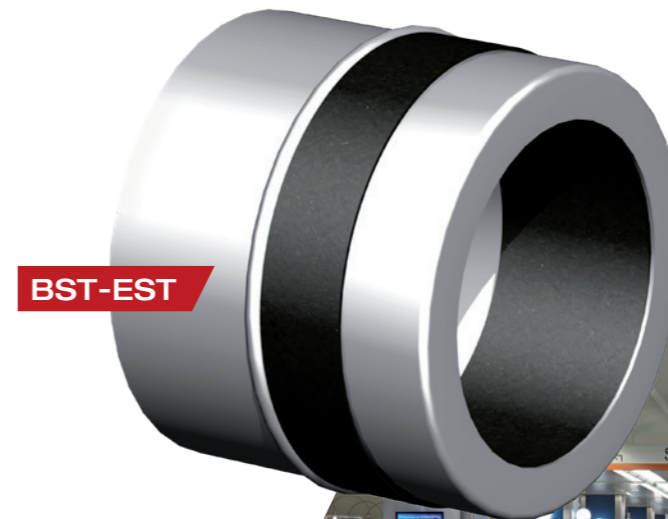
- Geringe Druckverluste
- Keine regelmäßige Kontrollprüfungspflicht gemäß ÖNORM H6027
- Dimensionen DN100 bis DN160 mm

Feuerschutzabschlüsse

für Lüftungsleitungen ohne mechanischem Verschlusselement

Produktbeschreibung

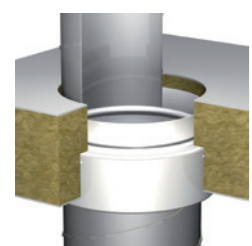
Die Feuerschutzabschlüsse ohne Verschlusselement sind für den Einbau in Abluftleitungen aus Wickelfalzrohren in Schachtwänden vorgesehen. Je nach Anwendungsfall kann zwischen Einschub- oder Aufbauvarianten mit oder ohne Anschlussstutzen zur Rohrleitungsweiterführung gewählt werden. Im Brandfall expandiert das integrierte intumeszierende Material und verhindert die Übertragung von Feuer und Rauch. FLI-Feuerschutzabschlüsse ohne Verschlusselement sind immer in Kombination mit systemgeprüften Kaltrauchsperrungen zu verwenden, um einen Rauchübertritt bis zum vollständigen Verschluss des Leitungsquerschnitts sicherzustellen. Für den Einbau und Verwendung sind die ÖNORM H6027 und TRVB110b heranzuziehen.



BST-EST



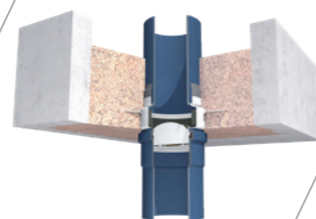
- Geringe Druckverluste
- Keine regelmäßige Kontrollprüfungspflicht gemäß ÖNORM H6027
- Dimensionen DN80 bis DN160 mm



Prodec-R



Prodec-R KST



Prodec-R KST in Tirotech Mörtelschott



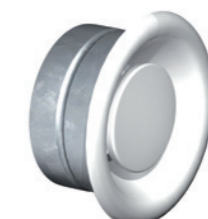
Prodec-O (freier Querschnitt)



BST-E



Procol-ALM



Provent-A



Kaltrauchsperrung

Brandschutzmanschetten

U/U & U/C

Produktbeschreibung

Zur Abschottung von brennbaren Kunststoffrohren (PVC, PP, PE, ABS), Aluverbundrohren, nicht-brennbaren Metallrohren (C-Stahl, Kupfer) sowie Kabeln und Elektroinstallationsrohren. Sie sind umfangreich in Schachtwänden, Wänden und Decken geprüft und werden bei Abwasserrohren, Gas-, Wasser- und Heizungsrohren mit oder ohne Isolierung verwendet. Rorcol Manschetten können untereinander mit ≥ 0 mm Gehäuseabstand und zu AFT Brandschutzklappen und AFT Feuerschutzabschlüssen mit ≥ 50 mm Abstand montiert werden. Durch die größte Anzahl an geprüften Sonderanwendungen ist der Einsatz in vielen schwierigen Situationen zulassungskonform möglich. Besonders beliebt sind die Ω Omega-Anwendungen, bei denen die Manschette geöffnet über Rohre und/oder Kabeln montiert werden.

RORCOL V30



- U/U offen/offen geprüft, dadurch keine Anwendungsfehler möglich
- Sonderanwendungen: Ω Omega-Anwendung, Muffenanordnung, Schräganordnung, Mehrfachbelegung, für Pellets Förderschläuche, um eine Dimension größer als das Rohr
- Dimensionen bis DN250 mm
- Für brennbare und nichtbrennbare Rohre sowie Kabeln und Elektroinstallationsrohre

Revisionsklappen Wand

Trockenbau

Produktbeschreibung

Revisionsklappen, die systemunabhängig in einseitig beplante Schachtwände, beidseitig beplante Trennwände mit EI90 Laibung und Massivwände eingebaut werden können. Sie sind raum- und schachtseitig, ohne Einschränkung der Belegungs-dichte, auf Feuerwiderstand und Rauchdichtheit geprüft. Der Schalldämmwert der Leichtbau-Schachtwand wird durch den Einbau der Revisionsöffnung gemäß Gutachten nicht beeinträchtigt. Die Montage der Revisionsklappen erfolgt mit den für den Trockenbau handelsüblichen Profilen (CW, CD, UW) und Schnellbauschrauben. Die Revisionsklappen bestehen aus Brand-schutzplatten und verfügen über einen gestuften, rauchdichten Brandverschlussdeckel. Unterschiedlichste Türfronten und Verkleidungen erfüllen jeden Anspruch.

FIREREV DUO GPS



- Nachträglicher Einbau einfach und prüfzeugnisikonform möglich
- Brandbelastung beidseitig geprüft bis Größe 800 x 1200 mm
- Systemunabhängiger Einbau in Gipskarton-Schachtwände
- Rauchdicht gemäß EN1364-3

Rorcol V60

Rorcol AV60

Rorcol A

Omega-Anwendung

Firerev Basic GP

Firerev Basic VKW

Firerev Duo VKS

Firerev Basic SW

EI90

EI30

Revisionsklappen Decke & Steckdosenabschottungen

Produktbeschreibung

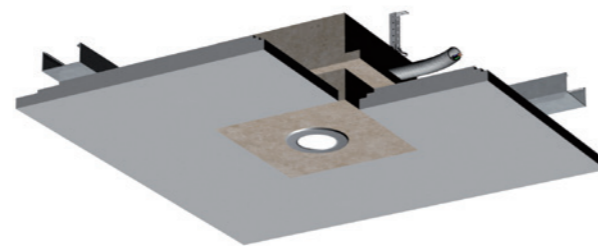
Revisionsklappen, die systemunabhängig in abgehängte Unterdeckenkonstruktionen eingebaut werden können. Sie sind ohne zusätzliche rückseitige Brandschutzsets beidseitig ohne Einschränkung der Belegungsdichte auf Feuerwiderstand und Rauchdichtheit geprüft. Die Montage der Revisionsklappen erfolgt mit den für den Trockenbau handelsüblichen Profilen (CW, CD, UW) und Schnellbauschrauben. Die Revisionsklappen bestehen aus Brandschutzplatten und verfügen über einen gestuften, rauchdichten Brandverschlussdeckel.

Gestufte Einbaueinheit zur Abschottung von Steckdosen oder Leuchten in Schachtwänden, Trennwänden und in Decken. Die Gehäuse sind beidseitig geprüft, garantieren optimale Schallwerte und sind zusätzlich rauch- und staubdicht.

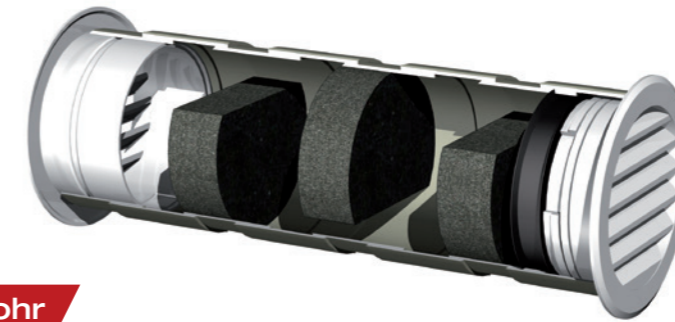
14



Beleuchtungsabschottung



Zuluftrohr

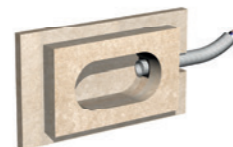


- Zuluftrohr längs verstellbar
- DN100 oder DN125
- Schalldämmelement
- 41–49 dB Schalldämmung

15



Firerev Basic DE/GP



Elektrodosenabschottung für Trennwand



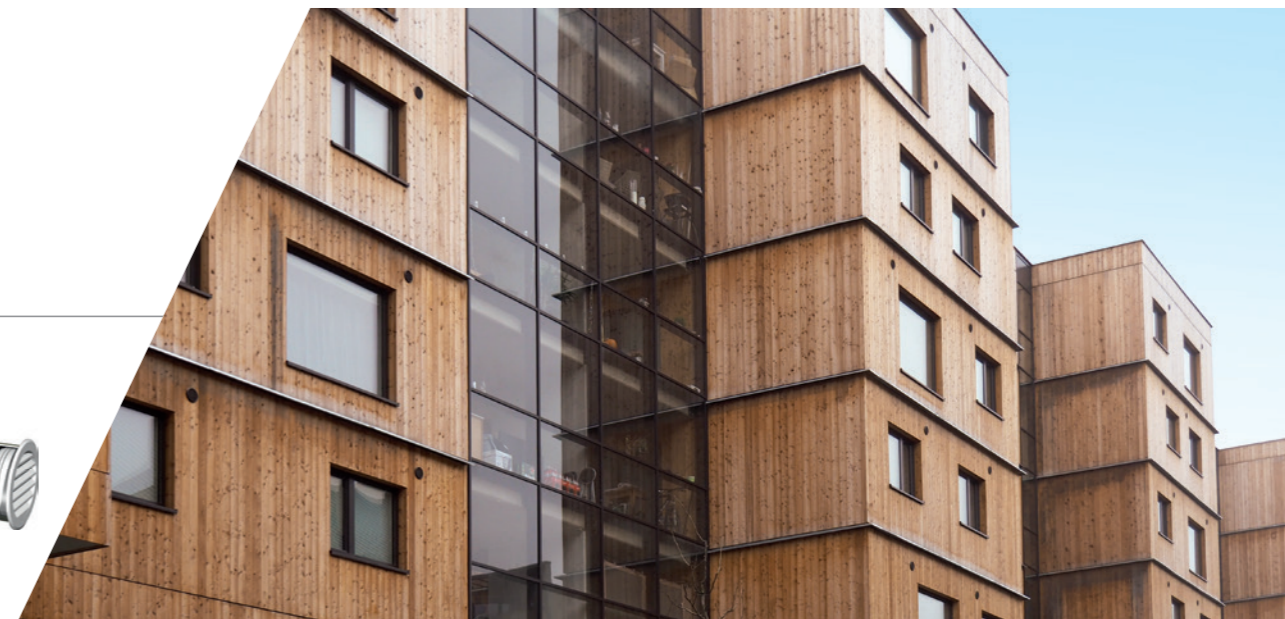
Elektrodosenabschottung für Schachtwand und Decke



Brandschutzfugenmasse



Zuluftrohr, Schalldämmung 49dB





Brandschutzsysteme

A-1130 Wien
Stranzenberggasse 7b/1/2
T: +43 1 982 01 74-0
F: +43 1 982 01 74-930
E: office@airfiretech.at

Anliefer- und Abholadresse:
Dr. Mayer-Gunthofstraße
A-2540 Bad Vöslau

